

 **Kawasaki**

50ZII



 **川崎重工**

<http://www.keiyou.net>

小さなボディに、みなぎるパワー。 まさに「精悍」というにふさわしい。

小型機にも、高度な装備——安全性と作業性を徹底追求してきたKawasakiの基本設計思想です。小型機なればこそ、その用途も広く、それだけに、十分な余裕と扱いやすさを備えていなくてはなりません。

50ZIIは、まさにそのニーズに応えた「小さな巨人」——バケット1.2mという小型機ながら、中型機並みのパワーと装備を身につけて、素晴らしい機動力を発揮します。

使いやすい小型機に 中型機並みの大馬力

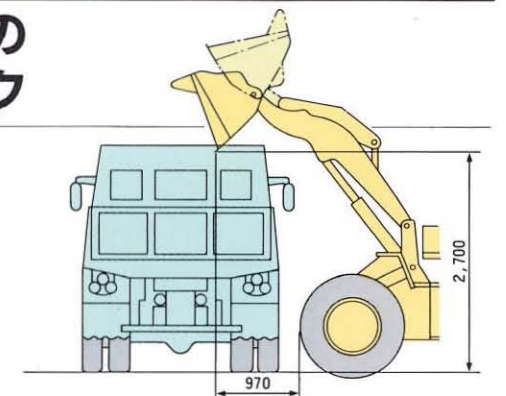
小さな機械は、イザというときの力が足りなくて……という不満は、この50ZIIが解決しました。標準バケット容量1.2m³の扱いやすい小型機に、85PSの大出力エンジンを搭載し、6.8tの掘削力と、7.0tのけん引力を持たせ、重作業もラクラクとこなします。

掘起力、 持上力が自慢の 川崎式Z型逆転リンク

川崎式Z型逆転リンクは、原石のすくい込み能力に主眼をおいたリンク機構です。強い掘起力、大きな持上力に加え、バケット後傾角が50°と抜群に大きいため、不整地でも運搬時の荷こぼれが少なく、ロード&キャリにおける実質運搬量で大きな差をつけます。

11トンダンプへの 積み込みもラクラク

ダンピングクリアランスは2,700mm。11トンダンプにも楽に積込める十分な高さです。ダンピングリーチも970mmと大きく、ホッパなどへの投入も考慮して、ふところの深いアーム形状を採用しています。



50ZII



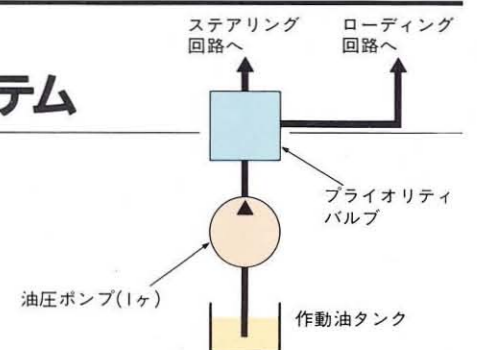
ショックの少ないフルパワーソフトシフト・ トランスミッションを装着

シフトレバーは、扱いやすいロータリ式の1本レバー。特殊設計のアクムレータの働きによって、前後進・速度段の切替はエンジンフルスロットルで行なえます。ショックのないなめらかな変速が行なえ、軽快で確実な操作性が作業能率を大幅に高めます。



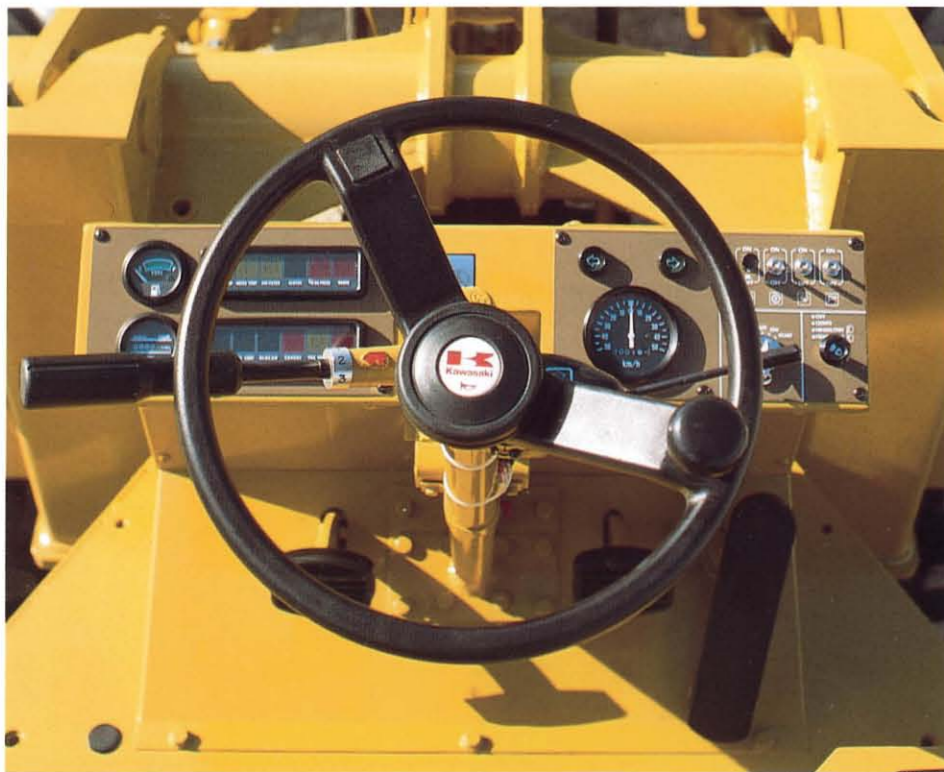
省エネ設計の ステアリングシステム

ロードセンシングタイプのステアリングバルブ（オービットロール）と、プライオリティバルブ*を組合せたステアリングシステムは、ステアリング操作に必要な油量だけをステアリング回路に送り、ステアリングをしていない時は、ポンプが吐出した全油量をローディング回路に送る省エネ設計です。



*プライオリティ（優先権）バルブとは、ステアリング回路へ油を流すかどうかを決める流量分配弁のことです。

ちょっとせいでくすぎるか……と思われるほどの機構を標準装備



扱いやすい 1本レバー操作

バケット、ホイスト操作レバーは、扱いやすい1本レバーです。作業時にバケットとブームのレバーを持ち替える必要がないため、操作はいちだんと容易になりました。



優れた機動性と 走行安定性

50ZIIの車体屈折角は40°、最小回転半径は4,415mm。小回りがきき、抜群の機動性を発揮します。また、長いホイールベース(2,550mm)と、広いトレッド(1,820mm)に加えて、ワイドベースタイヤを標準装備していますので、走行安定性も優れています。

インチングの切替は ワンタッチ

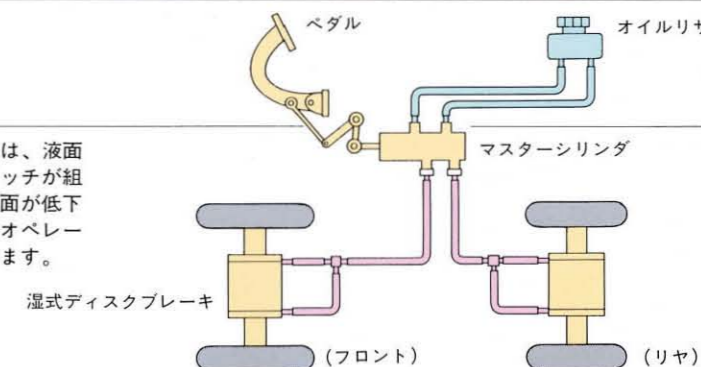
ペダル配置は、アクセル1、ブレーキ2の3ペダル方式。アクセルペダルの横にもブレーキペダルを設け、乗用車感覚で操作できるように配慮しました。左側のブレーキペダルには感圧スイッチを内蔵しており、手元のスイッチを切替えることでインチング操作が可能となる欲張り設計です。



完成度の高い ブレーキシステム

前後輪独立完全2系統湿式ディスクブレーキを装備。メンテナンスフリーの密閉式湿式ディスクブレーキですから、ぬかるみなど劣悪な作業環境のもとでも、泥や粉塵の浸入がなく、確実な制動力を発揮します。ディスクはもちろん長寿命です。

オイルリザーブには、液面低下異常警報スイッチが組込まれており、液面が低下すると、ブザーでオペレータに異常を知らせます。



充実した 異常警告モニタ

トルコン油温、エンジン水温、エアフィルター、エンジン油圧、ブレーキ系の状況が、的確に一目でわかります。万一の異常発生時には、ランプが点灯し、ブザーで警告します。



二重、三重の 振動・騒音対策

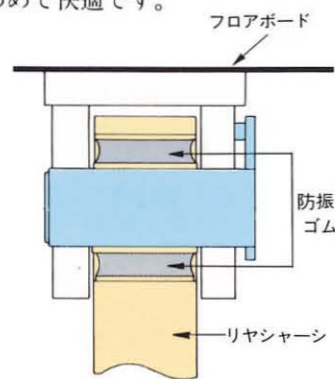
エンジンを防振支持して振動音をシャットアウト。さらにエンジンの排気騒音も、消音効果の大きい大型サイレンサによって大幅に軽減させています。また、エンジンルームのサイドカバーにも防音材による内貼りをするなど、徹底的な防音・防振対策を施しています。



防振支持のフロアに デラックスシート

中型機で好評のニューキャブシリーズと同様、フロアを4点ラバーマウントで防振支持しています。さらに運転シートには、ヒジ掛け、リクライニング機構を

備えたサスペンション付デラックスシートを標準装備していますので、乗心地はきわめて快適です。



T.P.D.がタイヤ スリップを防止

T.P.D.(トルク・プロポーションング・デフ)を標準装備していますので、砂地やぬかるみでのタイヤスリップが少なくなり、かき上げ作業や不整地での掘削・積込作業の能率が高まります。もちろん、タイヤの摩耗も減少し、寿命を大幅に延ばします。

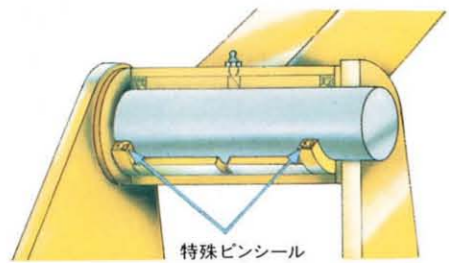


保守整備を容易にするために細部まで盛りこんだ最新の装備



すべてのピンにピンシールを装着

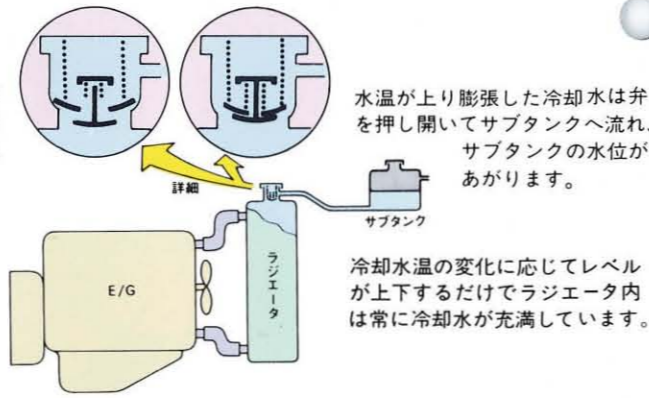
荷役装置のすべてのピンに、外部からの土砂などの浸入を防ぐ特殊形状のピンシールを装着。また、摩耗環境の厳しいバケットヒンジピン部、ロッド両端には金属性シールリングを採用するなど、グリース保持効果との相乗効果によって、ピン、ブシュの寿命が大幅に延びました。



冷却水は2年間交換不要

ラジエータ冷却水を自動的に補給する冷却水サブタンクを装着しました。冷却水レベルが外部から目視でチェックできるため、ラジエータキャップを外して水量点検を行なう必要がなくなりました。

エンジン停止後水温が下りラジエータ内が負圧になると負圧弁が開いてサブタンクから冷却水を吸引します。



また、冷却水にはロングライフクーラントを充填していますので、2年間は交換しなくても大丈夫です。

グリースアップにも行き届いた配慮

グリースアップ箇所は、すべて車体外へ引出していますので、車の下へもぐり込む必要がなく、車の周囲を一巡するだけで立ったまま簡単に給脂できます。



車の下へもぐらなくてもよいように、グリースアップ箇所を外へ引出しています。

主要諸元			
項目	単位	爪なし	爪付
バケット容量	m ³		1.2
常用荷重	kg		1,900
バケットサイクルタイム	上昇時間	秒	5.4
	下降時間	秒	2.5
	バケット前傾時間	秒	1.0
	計	秒	8.9
走行速度段(バック)	段		3(3)
走行速度(バック)	1速	km/h	7.7(7.8)
	2速	km/h	14.7(14.9)
	3速	km/h	34.0(34.3)
最大けん引力	kg		7,050
登坂能力	度		30
最小回転半径	mm		4,415
車体屈折角	度		40
後輪揺動角	度		±12
後輪揺動量	mm		380
全長	車体	mm	5,850
	バケット	mm	6,020
全幅	車体	mm	2,270
	バケット	mm	2,350
全高(キャノピ上端まで)	mm		3,035
軸距(ホイールベース)	mm		2,550
軸距(トレッド)	mm		1,820
最低地上高	mm		375
バケットヒンジピン高さ	mm		3,410
ダンピングクリアランス	mm	2,700	2,550
ダンピングリーチ	mm	970	1,060
バケット	地上度		42
	後傾角	度	50
掘削深さ(10°前傾)	mm	180	220
運転整備重量	kg	6,780	6,830

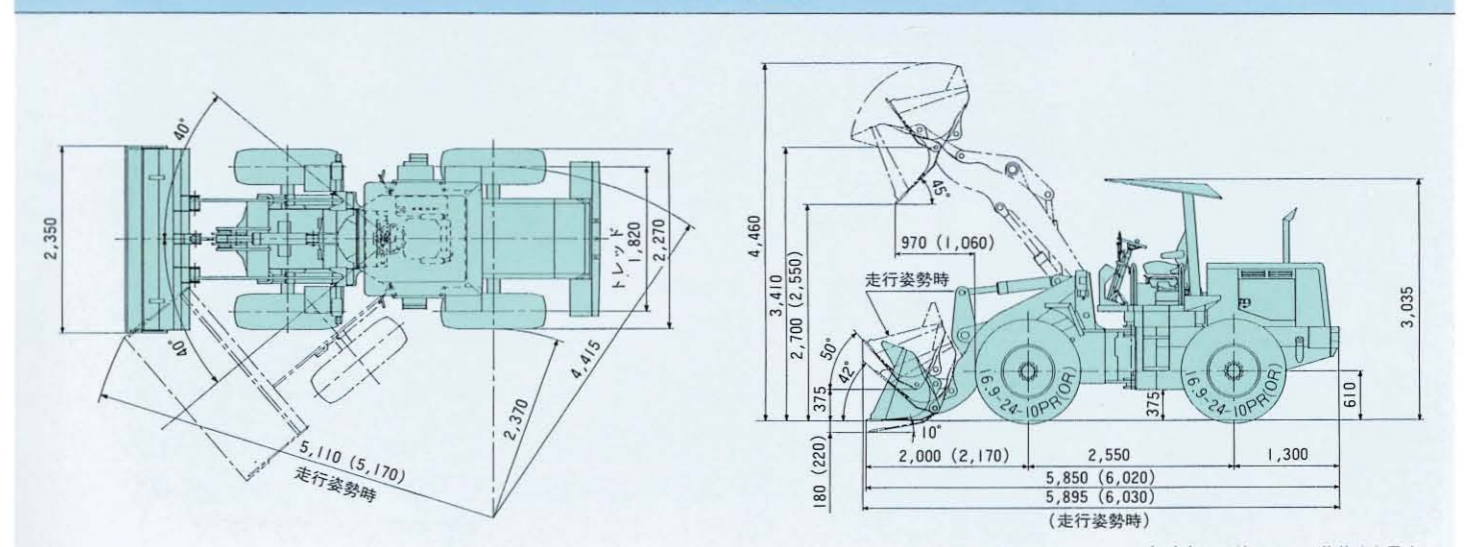
仕様		
名称	いすゞ6BBI	
定格出力/定格回転	85PS/2,250rpm	
排気量	5,393cc	
燃焼方式	直接噴射式	
気筒数・サイクル	6気筒・4サイクル	
トルコン形式	3要素1段1相式	
トランスミッション形式	フルパワーシフト	
減速機	曲がり歯カサ歯車	
差動機	カサ歯車	
終減速機	遊星歯車式	
タイヤ(チュープレス)	16.9-24-10PR	
リンク機構	川崎式Z型逆転リンク	
ピン保護方式	ピンシール	
ポジションナ	付(無接点式)	
油圧ポンプ	ギヤポンプ	
操作弁	2連スプール式	
セット圧(荷役回路)	210kg/cm ²	
セット圧(ステアリング回路)	175kg/cm ²	
かじ取り装置	フレーム屈折式	
	パワーステアリング	
ブレーキ装置	湿式ディスクブレーキ	
	2系統	
容量	手ブレーキ形式	
	内部拡張式	
量	インテグレーション機構	有
	エンジン冷却水	22ℓ
	エンジンオイル	13ℓ
	作動油	70ℓ
	トルコン、ミッションオイル	24ℓ
	デフおよび遊星減速機	40ℓ
	フューエルタンク	120ℓ

各種バケット装着時 主要諸元対応表

項目	単位	GSN510	GST510	GSC510	LSC510
バケット形式					
バケット容量	m ³	1.2	1.2	1.3	1.6
ダンピングクリアランス	mm	2,700	2,550	2,645	2,585
ダンピングリーチ	mm	970	1,060	1,000	1,060
全長	mm	5,850	6,020	5,910	5,995
運転整備重量	kg	6,780	6,830	6,860	6,910

(注) 標準仕様はGSNバケットです。

型式図



()内は爪付バケット装着時を示す。

外観・仕様等は、改良のため変更する場合があります。 6

SO2II

●アタッチメント

バケット類	スライドフォーク
軽量物バケット	ダンピングフォーク
コークスパケット	除雪機
チップバケット	アングリングブラウ
エジェクタバケット	サイドスライドアングリングブラウ
マルチパーパスバケット	Vブラウ
サイドダンプバケット	ロータリ除雪機
スノーバケット	その他
フォーク類	クイックカプラ（油圧式）
ログクランプ	クイックカプラ（手動式）
ケーンスタッカ	ハイリフトアーム

●オプション

ツース	大容量ジェネレータ
ウェアエッジ	大容量バッテリー
ウェアプレート	耐錆仕様
スピルプレート	熱地仕様
各種タイヤ	寒地仕様（北海道仕様）
タイヤチェーン（スノー用）	タコグラフ
タイヤチェーン（プロテクト用）	バックブザー
鋼製キャブ（1人用）	回転灯
鋼製キャブ（2人用）	フォグランプ
ロップス	消火器
キックアウト	
カウンタウエイト	



▲鋼製キャブ（1人用）

川崎重工業株式会社

建設機械事業部

●東京本社/〒105東京都港区浜松町2丁目4-1(世界貿易センタービル)
☎(03)435-6959(ダイヤルイン)

北海道営業所 ☎(011)376-2241	大阪営業所 ☎(06) 348-8283
東北営業所 ☎(022)284-5106	東近畿営業所 ☎(0726)78-5521
北関東営業所 ☎(0289)76-3511	南近畿営業所 ☎(0724)37-0150
千葉営業所 ☎(0436)74-1223	西近畿営業所 ☎(0794)35-4839
西関東営業所 ☎(03) 435-2923	中国営業所 ☎(082)879-3451
中部営業所 ☎(0565)28-6116	四国営業所 ☎(0877)44-1100
岐阜営業所 ☎(0582)66-1318	九州営業所 ☎(092)962-2121
新潟営業所 ☎(025)274-7384	南九州営業所 ☎(0992)43-3214
北陸営業所 ☎(0762)51-2191	

●代理店

Cat. No. 3P1416-7 Jan. '90®

<http://www.keiyou.net>