

EXCAVATOR SERIES LINEUP

 SUMITOMO



油圧ショベル総合カタログ



<http://www.keiyou.net>

冴えわたるパフォーマンス、ここに集結。

ミニショベル
SH4J
SH7J
SH18J
SH28J
SH35J
SH45J-2
SH55J-2
後方小旋回型ミニショベル
SH12JX
SH20JX
SH25JX
SH30JX-2
SH35JX-2
SH35JX-2 スライクフォーム
超小旋回型ミニショベル
SH10UJ-3
SH20UJ-3
SH30UJ-3
SH40UJ-2

Compact

油圧ショベル
SH60-2
SH60-2 プレード仕様機
SH100-2
SH120-2
SH200-2
SH220-2
SH300-2B
SH400-2B
ゴムクローラ仕様機
SH100-2
SH120-2
タフリンクR
SH60-2
SH100-2
SH120-2
SH75U-2
SH135U-2
ロングクローラ
SH100LL-2 標準
SH200LC-2
SH220LC-2
SH300LC-2B
超小旋回機
SH55U-2
SH65U-2
SH75U-2
SH135U-2
後方小旋回機
SH55U-2 モノアーム仕様機
SH65U-2 モノアーム仕様機
SH75U-2 モノアーム仕様機
SH135U-2 モノアーム仕様機
SH215U-2

Standard

クレーン仕様機
SH60-2
SH100-2
SH120-2
SH200-2
SH75U-2
SH75U-2 モノアーム仕様機
SH135U-2
SH135U-2 モノアーム仕様機
SH215U-2
テレスコクレーン
SC50-2
パイプクラム(深礎掘削機)
SH60LPC-2
SH120LPC-2
SH200LPC-2
SH220LPC-2
SH300LPC-2B
ヘビーデューティ
SH200HD-2 破石仕様機
SH200HD-2 鋼鉄仕様機
SH350HD-2B
SH450LHD-2B
超ロングリーチ
SH200LC-2
SH220LC-2
トンネル仕様機
SH120TN-2
SH200TN-2
SH300TN-2B
スクラップ処理機
(リフティングマグネット仕様機)
SH200LC-2
SH220LC-2
SH300LC-2B
SH450LHD-2B

Specialty



CONTENTS

Compact

ミニショベル4
後方小旋回型ミニショベル5
超小旋回型ミニショベル6

Standard

油圧ショベル8
ゴムクローラ仕様機10
タフリンクR10
ロングクローラ10
超小旋回機11
後方小旋回機12

Specialty

クレーン仕様機14
テレスコクレーン15
パイプクラム(深礎掘削機)16
ヘビーデューティ17
超ロングリーチ17
トンネル仕様機18
スクラップ処理機(リフティングマグネット仕様機)18

Maintenance & Environment19

Specification21

ミニショベル22
後方小旋回型ミニショベル23
超小旋回型ミニショベル24
油圧ショベル24
ロングクローラ25
超小旋回機26
後方小旋回機26
クレーン仕様機27
テレスコクレーン28
パイプクラム(深礎掘削機)28
ヘビーデューティ29
超ロングリーチ29
トンネル仕様機30
スクラップ処理機(リフティングマグネット仕様機)30

Compact

コンパクトさとパワフルさ。天は住友ショベルに二物を与えた。狭い場所や高さに制限のあるエリアなどで威力を発揮する、小型ボディ&小旋回の住友ミニショベル。たぐいまれなるその作業性能は想像をはるかに超え、他の追随を許さない。

ミニショベル

SH4J	4
SH7J	4
SH18J	4
SH28J	4
SH35J	4
SH45J-2	4
SH55J-2	4

後方小旋回型ミニショベル

SH12JX	5
SH20JX	5
SH25JX	5
SH30JX-2	5
SH35JX-2	5
SH35JX-2 スライドアーム	5
SH40JX	5

超小旋回型ミニショベル

SH10UJ-3	6
SH20UJ-3	6
SH30UJ-3	6
SH40UJ-2	6



ミニショベル
SH4J

運転質量/480kg
定格出力/3.3kw(4.5ps)
バケット容量/0.011m³(旧JIS 0.01m³)



ミニショベル
SH28J

運転質量/2500kg
定格出力/17.7kw(24ps)
バケット容量/0.08m³(旧JIS 0.07m³)



ミニショベル
SH45J-2

運転質量/4400kg
定格出力/29.8kw(40.6ps)
バケット容量/0.16m³(旧JIS 0.14m³)

ミニショベル

機種名	運転質量	定格出力	バケット容量
SH4J	480kg	3.3kw (4.5ps)	0.011m ³ (旧JIS 0.01m ³)
SH7J	770kg	5.9kw (8.0ps)	0.022m ³ (旧JIS 0.02m ³)
SH18J	1600kg	13.6kw (18.5ps)	0.055m ³ (旧JIS 0.05m ³)
SH28J	2500kg	17.7kw (24ps)	0.08m ³ (旧JIS 0.07m ³)
SH35J	3150kg	21.3kw (29ps)	0.11m ³ (旧JIS 0.10m ³)
SH45J-2	4400kg	29.8kw (40.6ps)	0.16m ³ (旧JIS 0.14m ³)
SH55J-2	5200kg	37.3kw (51.3ps)	0.18m ³ (旧JIS 0.16m ³)

※1 SH4J・SH7Jを除く。
※2 SH4J・SH7J・SH18J・SH28Jは超低騒音型

後方小旋回型ミニショベル

建設省指定排ガス対策型建設機械※1
建設省指定低騒音型建設機械※2



後方小旋回型ミニショベル
SH25JX
運転質量/2550kg
定格出力/16.2kw (22ps)
バケット容量/0.08m³ (旧JIS 0.07m³)



後方小旋回型ミニショベル
SH20JX
運転質量/1980kg
定格出力/13.6kw (18.5ps)
バケット容量/0.07m³ (旧JIS 0.06m³)



後方小旋回型ミニショベル
SH30JX-2
運転質量/2900kg
定格出力/18.8kw (25.5ps)
バケット容量/0.08m³ (旧JIS 0.07m³)



後方小旋回型ミニショベル
SH35JX-2
運転質量/3300kg
定格出力/19.8kw (27ps)
バケット容量/0.11m³ (旧JIS 0.1m³)

後方小旋回型ミニショベル

機種名	運転質量	定格出力	バケット容量
SH12JX	1250kg	9.6kw (13ps)	0.044m ³ (旧JIS 0.04m ³)
SH20JX	1980kg	13.6kw (18.5ps)	0.07m ³ (旧JIS 0.06m ³)
SH25JX	2550kg	16.2kw (22ps)	0.08m ³ (旧JIS 0.07m ³)
SH30JX-2	2900kg	18.8kw (25.5ps)	0.08m ³ (旧JIS 0.07m ³)
SH35JX-2	3300kg	19.8kw (27ps)	0.11m ³ (旧JIS 0.1m ³)
SH35JX-2 スライドアーム	3400kg	19.8kw (27ps)	0.08m ³ (旧JIS 0.07m ³)
SH40JX	4100kg	25kw (34ps)	0.13m ³ (旧JIS 0.12m ³)

※1 SH30JX-2・SH35JX-2は申請予定
※2 SH30JX-2・SH35JX-2は申請予定
SH25JX-2は超低騒音型

超小旋回型ミニショベル

建設省指定排ガス対策型建設機械※1
建設省指定低騒音型建設機械※2



超小旋回型ミニショベル
SH10UJ-3
運転質量/1200kg
定格出力/6.3kw (8.5ps)
バケット容量/0.022m³ (旧JIS 0.02m³)



超小旋回型ミニショベル
SH30UJ-3
運転質量/2850kg
定格出力/18.1kw (24.6ps)
バケット容量/0.08m³ (旧JIS 0.07m³)



超小旋回型ミニショベル
SH40UJ-2
運転質量/3400kg
定格出力/19.7kw (26.8ps)
バケット容量/0.11m³ (旧JIS 0.1m³)

超小旋回型ミニショベル

機種名	運転質量	定格出力	バケット容量
SH10UJ-3	1200kg	6.3kw (8.5ps)	0.022m ³ (旧JIS 0.02m ³)
SH20UJ-3	1870kg	13.6kw (18.5ps)	0.055m ³ (旧JIS 0.05m ³)
SH30UJ-3	2850kg	18.1kw (24.6ps)	0.08m ³ (旧JIS 0.07m ³)
SH40UJ-2	3400kg	19.7kw (26.8ps)	0.11m ³ (旧JIS 0.1m ³)

※1 SH10UJ-3を除く
※2 SH10UJ-3・SH20UJ-3・SH30UJ-3は超低騒音型

Standard

優れた作業効率、安全性や快適性、周辺環境への配慮。住友の油圧ショベルは、そのすべてを手中に収め、極めて高い信頼性を生んだ。パワフルな駆動力、スムーズな旋回性。機能美に満ちたフォルムが、次代の到来を予感させずにはられない。

油圧ショベル	
SH60-2	8
SH60-2 ブレード仕様機	8
SH100-2	8
SH120-2	8
SH200-2	9
SH220-2	9
SH300-2B	9
SH400-2B	9
ゴムクローラ仕様機	
SH100-2	10
SH120-2	10
タフリンクR	
SH60-2	10
SH100-2	10
SH120-2	10
SH75U-2	10
SH135U-2	10
ロングクローラ	
SH100LL-2 湿地	10
SH200LC-2	10
SH220LC-2	10
SH300LC-2B	10
超小旋回機	
SH55U-2	11
SH65U-2	11
SH75U-2	11
SH135U-2	11
後方小旋回機	
SH55U-2 モノブーム仕様機	12
SH65U-2 モノブーム仕様機	12
SH75U-2 モノブーム仕様機	12
SH135U-2 モノブーム仕様機	12
SH215U-2	12



Standard

油圧ショベル
建設省指定排ガス対策型建設機械
建設省指定低騒音型建設機械

油圧ショベル SH60-2

運転質量/6300kg
定格出力/40.5kw (55ps)
バケット容量/0.28m³ (旧JIS 0.25m³)



油圧ショベル SH100-2

運転質量/11500kg
定格出力/60kw (82ps)
バケット容量/0.45m³ (旧JIS 0.4m³)



油圧ショベル SH120-2

運転質量/12500kg
定格出力/65kw (88ps)
バケット容量/0.50m³ (旧JIS 0.45m³)



油圧ショベル

機種名	運転質量	定格出力	バケット容量
SH60-2	6300kg	40.5kw (55ps)	0.28m ³ (旧JIS 0.25m ³)
SH60-2 ブレード仕様機	6700kg	40.5kw (55ps)	0.28m ³ (旧JIS 0.25m ³)
SH100-2	11500kg	60kw (82ps)	0.45m ³ (旧JIS 0.4m ³)
SH120-2	12500kg	65kw (88ps)	0.50m ³ (旧JIS 0.45m ³)

油圧ショベル
建設省指定排ガス対策型建設機械
建設省指定低騒音型建設機械



**油圧ショベル
SH200-2**
運転質量/19300kg
定格出力/98kw(133ps)
バケット容量/0.80m³(旧JIS 0.7m³)



**油圧ショベル
SH300-2B**
運転質量/31800kg
定格出力/169kw(230ps)
バケット容量/1.4m³(旧JIS 1.2m³)

油圧ショベル

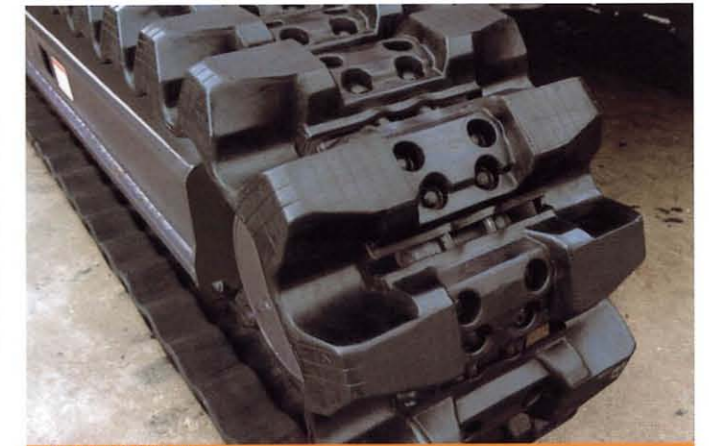
機種名	運転質量	定格出力	バケット容量
SH200-2	19300kg	98kw(133ps)	0.80m ³ (旧JIS 0.7m ³)
SH220-2	23100kg	117kw(159ps)	1.0m ³ (旧JIS 0.9m ³)
SH300-2B	31800kg	169kw(230ps)	1.4m ³ (旧JIS 1.2m ³)
SH400-2B	42700kg	216kw(292ps)	1.8m ³ (旧JIS 1.6m ³)

ゴムクローラ仕様機/タフリンクR/ロングクローラ
建設省指定排ガス対策型建設機械
建設省指定低騒音型建設機械

ゴムクローラ仕様機

機種名	運転質量	定格出力	バケット容量
SH100-2	11500kg	60kw(82ps)	0.45m ³ (旧JIS 0.4m ³)
SH120-2	12500kg	65kw(88ps)	0.50m ³ (旧JIS 0.45m ³)

ゴムクローラ装着例



タフリンクR装着例

タフリンクR

機種名	バケット容量	運転質量	クローラ幅	ピッチ	リンク数/片足	重量/片足
SH60-2	0.28m ³ (旧JIS 0.25m ³)	6220kg	450mm	135mm	42	361kg
SH100-2	0.45m ³ (旧JIS 0.4m ³)	11350kg	500mm	171mm	42	643kg
SH120-2	0.50m ³ (旧JIS 0.45m ³)	12340kg	500mm	171mm	44	673kg
SH75U-2	0.28m ³ (旧JIS 0.25m ³)	7336kg	450mm	135mm	45	387kg
SH135U-2	0.45m ³ (旧JIS 0.4m ³)	12340kg	500mm	171mm	44	673kg



**ロングクローラ
SH100LL-2 湿地**
運転質量/13600kg
定格出力/60kw(82ps)
バケット容量/0.45m³(旧JIS 0.4m³)

ロングクローラ

機種名	運転質量	定格出力	バケット容量
SH100LL-2 湿地	13600kg	60kw(82ps)	0.45m ³ (旧JIS 0.4m ³)
SH200LC-2	19700kg	98kw(133ps)	0.90m ³ (旧JIS 0.8m ³)
SH220LC-2	23520kg	117kw(159ps)	1.1m ³ (旧JIS 1.0m ³)
SH300LC-2	32600kg	169kw(230ps)	1.5m ³ (旧JIS 1.3m ³)

超小旋回機

建設省指定排ガス対策型建設機械
建設省指定低騒音型建設機械



超小旋回機
SH55U-2
運転質量/5700kg
定格出力/30.2kw (41ps)
バケット容量/0.22m³ (旧JIS 0.2m³)



超小旋回機
SH75U-2
運転質量/7900kg
定格出力/36.8kw (50ps)
バケット容量/0.28m³ (旧JIS 0.25m³)



超小旋回機
SH135U-2
運転質量/13300kg
定格出力/57.5kw (78ps)
バケット容量/0.45m³ (旧JIS 0.4m³)

小回り抜群、スピンエースシリーズ			
超小旋回機			
機種名	運転質量	定格出力	バケット容量
SH55U-2	5700kg	30.2kw (41ps)	0.22m ³ (旧JIS 0.2m ³)
SH65U-2	6200kg	32.4kw (44ps)	0.25m ³ (旧JIS 0.22m ³)
SH75U-2	7900kg	36.8kw (50ps)	0.28m ³ (旧JIS 0.25m ³)
SH135U-2	13300kg	57.5kw (78ps)	0.45m ³ (旧JIS 0.4m ³)

後方小旋回機

建設省指定排ガス対策型建設機械
建設省指定低騒音型建設機械



後方小旋回機
SH65U-2
モノブーム仕様機
運転質量/6100kg
定格出力/32.4kw (44ps)
バケット容量/0.25m³ (旧JIS 0.22m³)



後方小旋回機
SH215U-2
運転質量/19900kg
定格出力/91.9kw (125ps)
バケット容量/0.80m³ (旧JIS 0.7m³)



後方小旋回機
SH75U-2
モノブーム仕様機
運転質量/7400kg
定格出力/36.8kw (50ps)
バケット容量/0.28m³ (旧JIS 0.25m³)

せまいところでもスムーズ&セーフティ 後方小旋回機

機種名	運転質量	定格出力	バケット容量
SH55U-2 モノブーム仕様機	5600kg	30.2kw (41ps)	0.22m ³ (旧JIS 0.2m ³)
SH65U-2 モノブーム仕様機	6100kg	32.4kw (44ps)	0.25m ³ (旧JIS 0.22m ³)
SH75U-2 モノブーム仕様機	7400kg	36.8kw (50ps)	0.28m ³ (旧JIS 0.25m ³)
SH135U-2 モノブーム仕様機	12500kg	57.5kw (78ps)	0.45m ³ (旧JIS 0.4m ³)
SH215U-2	19900kg	91.9kw (125ps)	0.80m ³ (旧JIS 0.7m ³)

Specialty

それぞれが強烈な個性を放ち、卓越した特技を秘めていること。それが、実績と信頼の油圧ショベル「パークス」をベースにした特殊仕様機だ。あらゆる現場のニーズに応えるために。通常のショベルでは成しえない仕事に絶大な力を発揮する。

クレーン仕様機	
SH60-2	14
SH100-2	14
SH120-2	14
SH200-2	14
SH75U-2	15
SH75U-2 モノブーム仕様機	15
SH135U-2	15
SH135U-2 モノブーム仕様機	15
SH215U-2	15
テレスコクレーン	
SC50-2	15
パイプクラム (深礎掘削機)	
SH60LPC-2	16
SH120LPC-2	16
SH200LPC-2	16
SH220LPC-2	16
SH300LPC-2B	16
ヘビーデューティ	
SH200HD-2 砕石仕様機	17
SH200HD-2 解体仕様機	17
SH350HD-2B	17
SH450LHD-2B	17
超ロングリーチ	
SH200LC-2	17
SH220LC-2	17
トンネル仕様機	
SH120TN-2	18
SH200TN-2	18
SH300TN-2B	18
スクラップ処理機 (リフティングマグネット仕様機)	
SH200LC-2	18
SH220LC-2	18
SH300LC-2B	18
SH450LHD-2B	18



クレーン仕様機 (チェーン式)
SH120-2
 運転質量/12600kg
 定格出力/65kw (88ps)
 バケット容量/0.50m³ (旧JIS 0.45m³)
 最大吊上荷重時作業半径/2.9t×4.2m

クレーン仕様機 (チェーン式)
SH200-2
 運転質量/19400kg
 定格出力/98kw (133ps)
 バケット容量/0.80m³ (旧JIS 0.7m³)
 最大吊上荷重時作業半径/2.9t×6.3m

掘削作業と吊り作業、1台で2役こなせる実力派

クレーン仕様機

機種名	運転質量	定格出力	バケット容量	吊能力*
SH60-2	6400kg	40.5kw (55ps)	0.28m ³ (旧JIS 0.25m ³)	2.9t×2.3m
SH100-2	11600kg	60kw (82ps)	0.45m ³ (旧JIS 0.4m ³)	2.9t×3.85m
SH120-2	12600kg	65kw (88ps)	0.50m ³ (旧JIS 0.45m ³)	2.9t×4.2m
SH200-2	19400kg	98kw (133ps)	0.80m ³ (旧JIS 0.7m ³)	2.9t×6.3m

クレーン仕様機/テレスコクレーン
建設省指定排ガス対策型建設機械
建設省指定低騒音型建設機械



クレーン仕様機
(チェーン式)
SH135U-2

運転質量/13400kg
定格出力/57.4kw (78ps)
バケット容量/0.45m³ (旧JIS 0.4m³)
最大吊上荷重時作業半径/2.9t×3.0m

クレーン仕様機(フック格納式)

SH215U-2

運転質量/19900kg
定格出力/91.9kw (125ps)
バケット容量/0.80m³ (旧JIS 0.7m³)
最大吊上荷重時作業半径
2.9t×4.8m (フック格納式)
2.9t×5.3m (チェーン式)

クレーン仕様機

機種名	運転質量	定格出力	バケット容量	吊能力*
SH75U-2	8000kg	36.8kw (50ps)	0.28m ³ (旧JIS 0.25m ³)	2.9t×1.85m
SH75U-2 モノブーム仕様機	7500kg	36.8kw (50ps)	0.28m ³ (旧JIS 0.25m ³)	2.9t×2.35m
SH135U-2	13400kg	57.4kw (78ps)	0.45m ³ (旧JIS 0.4m ³)	2.9t×3.0m
SH135U-2 モノブーム仕様機	12600kg	57.4kw (78ps)	0.45m ³ (旧JIS 0.4m ³)	2.9t×3.0m
SH215U-2	19900kg	91.9kw (125ps)	0.80m ³ (旧JIS 0.7m ³)	2.9t×5.3m

*最大吊上荷重時作業半径(チェーン式)



テレスコクレーン
SC50-2

運転質量/7600kg
定格出力/40.5kw (55ps)
最大吊上荷重/4.9t

<http://www.keiyou.net>

パイプコラム(深礎掘削機)
建設省指定排ガス対策型建設機械
建設省指定低騒音型建設機械



パイプコラム(深礎掘削機)
SH300LPC-2B

運転質量/39000kg
定格出力/169kw (230ps)
バケット容量/1.0m³

パイプコラム(深礎掘削機)
SH120LPC-2

運転質量/18000kg
定格出力/65kw (88ps)
バケット容量/0.25m³

パイプコラム(深礎掘削機)
SH60LPC-2

運転質量/9260kg
定格出力/40.5kw (55ps)
バケット容量/0.15m³

より深く、よりスピーディに、より力強く

パイプコラム(深礎掘削機)

機種名	運転質量	定格出力	バケット容量
SH60LPC-2	9260kg	40.5kw (55ps)	0.15m ³
SH120LPC-2	18000kg	65kw (88ps)	0.25m ³
SH200LPC-2	25600kg	98kw (133ps)	0.40m ³
SH220LPC-2	28800kg	117kw (159ps)	0.70m ³
SH300LPC-2B	39000kg	169kw (230ps)	1.0m ³

ヘビーデューティ/超ロングリーチ
建設省指定排ガス対策型建設機械
建設省指定低騒音型建設機械



**ヘビーデューティ
SH450LHD-2B**
運転質量/45300kg
定格出力/216kw(293ps)
バケット容量/1.8m³(旧JIS 1.6m³)

**ヘビーデューティ
SH200HD-2 解体仕様機**
運転質量/22300kg
定格出力/98kw(133ps)
バケット容量/0.80m³(旧JIS 0.7m³)

**苛酷な作業の積み重ねにも耐える高い耐久性
ヘビーデューティ**

機種名	運転質量	定格出力	バケット容量
SH200HD-2 砕石仕様機	20800kg	98kw(133ps)	0.80m³(旧JIS 0.7m³)
SH200HD-2 解体仕様機	22300kg	98kw(133ps)	0.80m³(旧JIS 0.7m³)
SH350HD-2B	33400kg	169kw(230ps)	1.4m³(旧JIS 1.2m³)
SH450LHD-2B	45300kg	216kw(293ps)	1.8m³(旧JIS 1.6m³)



**超ロングリーチ
SH200LC-2**
運転質量/21400kg
定格出力/98kw(133ps)
バケット容量/0.37m³(旧JIS 0.34m³)

**もっと遠くへ、そして広く深く
超ロングリーチ**

機種名	運転質量	定格出力	バケット容量
SH200LC-2	21400kg	98kw(133ps)	0.37m³(旧JIS 0.34m³)
SH220LC-2	26900kg	117kw(159ps)	0.37m³(旧JIS 0.34m³)

トンネル仕様機/スクラップ処理機(リフティングマグネット仕様機)
建設省指定排ガス対策型建設機械
建設省指定低騒音型建設機械



**トンネル仕様機
SH300TN-2B**
運転質量/31250kg
定格出力/169kw(230ps)
バケット容量/1.4m³(旧JIS 1.2m³)

**トンネル仕様機
SH200TN-2**
運転質量/20100kg
定格出力/98kw(133ps)
バケット容量/0.80m³(旧JIS 0.7m³)

**トンネル工事に欠かせない、タフでクリーンな排ガス対策型
トンネル仕様機**

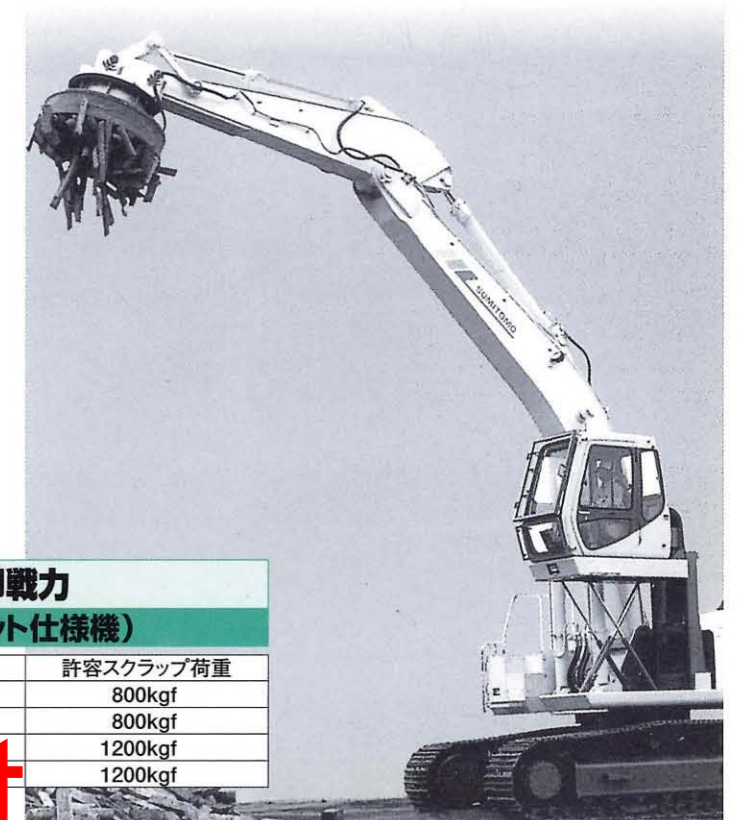
機種名	運転質量	定格出力	バケット容量
SH120TN-2	13000kg	65kw(88ps)	0.50m³(旧JIS 0.45m³)
SH200TN-2	20100kg	98kw(133ps)	0.80m³(旧JIS 0.7m³)
SH300TN-2B	31250kg	169kw(230ps)	1.4m³(旧JIS 1.2m³)



**スクラップ処理機
(リフティングマグネット仕様機)
SH200LC-2**
運転質量/24120kg
定格出力/98kw(133ps)
許容スクラップ荷重/800kgf

**大きな吸着力と素早いキレの即戦力
スクラップ処理機(リフティングマグネット仕様機)**

機種名	運転質量	定格出力	許容スクラップ荷重
SH200LC-2	24120kg	98kw(133ps)	800kgf
SH220LC-2	27110kg	117kw(159ps)	800kgf
SH300LC-2B	37100kg	169kw(230ps)	1200kgf
SH450LHD-2B	45300kg	216kw(293ps)	1200kgf



「環境」と「メンテナンス」への配慮。それが、SUMITOMOの「製品哲学」。

Maintenance

フロントアタッチメントの給脂間隔を延長する、EMS

ブッシュに固体潤滑剤を埋め込み、また、ピンにメッキ加工を施し、さらには土砂の侵入を防ぎながら高い潤滑性を維持する独自のダストシールを採用。フロントアタッチメントへの給脂間隔を、一般作業において従来の50時間から1000時間あるいは半年ごとの給脂で対応可能^{※1}としています。また、これにより給脂間隔の延長はもちろん、ブッシュ本体とピン本体、それぞれのパーツの長寿命化も実現しました。

※1 給脂間隔は使用条件により異なることがあります



EMS
Easy Maintenance
System

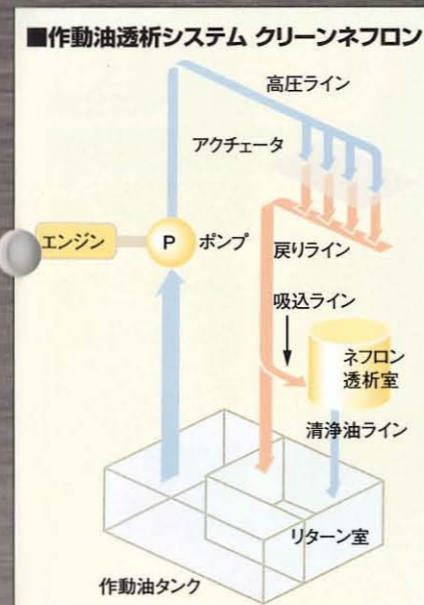


Environment

油圧機器の寿命を延ばす、クリーンネフロン

住友建機が開発したクリーンネフロン（作動油透析システム）は、戻りラインに迂回路を設け、この迂回路にクリーンネフロンを設置することにより、1 μ m以上のコンタミの大半と微量の水分を除去するシステム。従来1年もしくは2000時間で行なわれていた作動油交換が、一般的な使い方では5000時間ごとの交換^{※2}でも可能としています。また、油圧機器の消耗が少なくなるため故障が大幅に減り、機械そのものの寿命も延びます。

※2 使用条件により異なることがあります



環境にやさしい

クリーンネフロン



Specification

Compact

ミニショベル

SH4J	22
SH7J	22
SH18J	22
SH28J	22
SH35J	22
SH45J-2	22
SH55J-2	22

後方小旋回型ミニショベル

SH12JX	23
SH20JX	23
SH25JX	23
SH30JX-2	23
SH35JX-2	23
SH35JX-2 スライドアーム	23
SH40JX	23

超小旋回型ミニショベル

SH10UJ-3	24
SH20UJ-3	24
SH30UJ-3	24
SH40UJ-2	24

Standard

油圧ショベル

SH60-2	24
SH60-2 ブレード仕様機	24
SH100-2	24
SH120-2	24
SH200-2	25
SH220-2	25
SH300-2B	25
SH400-2B	25

ロングクローラ

SH100LL-2 湿地	25
SH200LC-2	25
SH220LC-2	25
SH300LC-2B	25

超小旋回機

SH55U-2	26
SH65U-2	26
SH75U-2	26
SH135U-2	26

後方小旋回機

SH55U-2 モノブーム仕様機	26
SH65U-2 モノブーム仕様機	26
SH75U-2 モノブーム仕様機	26
SH135U-2 モノブーム仕様機	26

超ロングリーチ

SH200LC-2	29
SH220LC-2	29

Specialty

クレーン仕様機

SH60-2	27
SH100-2	27
SH120-2	27
SH200-2	27
SH75U-2	27
SH75U-2 モノブーム仕様機	27
SH135U-2	27
SH135U-2 モノブーム仕様機	27
SH215U-2	28

テレスコクレーン

SC50-2	28
--------	----

パイプクラム(深礎掘削機)

SH60LPC-2	28
SH120LPC-2	28
SH200LPC-2	28
SH220LPC-2	28
SH300LPC-2B	28

ヘビーデューティ

SH200HD-2 砕石仕様機	29
SH350HD-2B	29
SH450LHD-2B	29
SH200HD-2 解体仕様機	29

超ロングリーチ

SH200LC-2	29
SH220LC-2	29

トンネル仕様機

SH120TN-2	30
SH200TN-2	30
SH300TN-2B	30

スクラップ処理機

(リフティングマグネット仕様機)

SH200LC-2	30
SH220LC-2	30
SH300LC-2B	30
SH450LHD-2B	30



Specification

ミニショベル

Compact

■ミニショベル

主要仕様	機種名	SH4J	SH7J	SH18J	SH28J
基本	バケット容量 m³(旧JIS)	0.011 (0.01)	0.022 (0.02)	0.055 (0.05)	0.08 (0.07)
	運転質量 キャノピー(キャブ) kg	480	770	1600	2500 (2635)
エンジン	名称	富士重工DY27DS	いすゞ2YA1	いすゞ3LA1	いすゞ3LB1
	定格出力 kw(ps)/rpm	3.3 (4.5)/2500	5.9 (8.0)/2400	13.6 (18.5)/2400	16.9 (23.0)/2400
	排気量 cc	265	451	920	1124
寸法	全長(輸送時) mm	2230	2745	3770	4295
	全幅(輸送時) mm	700	790	1100	1450
	全高(輸送時) mm	1260	1353	2180	2320
作業範囲	クローラ全長 mm	1080	1220	1570	1870
	クローラ全幅 mm	700	790	1100	1450
	標準シュー幅 mm	180	180	230	300
性能	走行速度 km/h	1.6	1.5/2.8	1.9	2.8/1.6
	旋回速度 min⁻¹(rpm)	7.2	8.0	9.0	9.5
	登坂能力 % (度)	36.5 (20)	58 (30)	58 (30)	58 (30)
	接地圧 KPa(kg/cm²)	17 (0.17)	23 (0.23)	28.4 (0.29)	28.4 (0.29)
容量	バケット掘削力 kN(kg/cm²)	6.0 (610)	9.6 (980)	14.9 (1500)	19.1 (1900)
	燃料タンク容量 ℓ	3.5	8.0	20.0	40
	作動油容量(全油量) ℓ	13.0	17.0	30.0	62

最大掘削半径 mm	2295	2860	3800	4325
最大掘削深さ mm	1200	1550	2315	2520
最大掘削高さ キャノピー(キャブ) mm	2200	2800	3530	4375 (3910)
最大ダンプ高さ キャノピー(キャブ) mm	1515	2020	2560	3160 (2760)
最大垂直掘削深さ mm	850	1175	1600	1800
最小フロント旋回半径(キャノピー) mm	950	1030	1570	1465 (1860)
後端旋回半径 mm	720	770	1170	1280

■ミニショベル

主要仕様	機種名	SH35J	SH45J-2	SH55J-2
基本	バケット容量 m³(旧JIS)	0.11 (0.10)	0.16 (0.14)	0.18 (0.16)
	運転質量 キャノピー(キャブ) kg	3150 (3285)	4400 (4535)	5200 (5335)
エンジン	名称	いすゞ3LD1	ヤンマー4TNE88	いすゞA-4JA1
	定格出力 kw(ps)/rpm	21.3 (29)/2400	29.8 (40.6)/2400	37.9 (51.5)/2400
	排気量 cc	1496	2189	2449
寸法	全長(輸送時) mm	4840	5400	5780
	全幅(輸送時) mm	1520	1880	2000
	全高(輸送時) mm	2370	2500	2500
作業範囲	クローラ全長 mm	2080	2445	2500
	クローラ全幅 mm	1520	1880	2000
	標準シュー幅 mm	300	400	400
性能	走行速度 km/h	4.8/2.8	4.7/3.3	4.8/2.8
	旋回速度 min⁻¹(rpm)	8.5	9.3	9.4
	登坂能力 % (度)	58 (30)	58 (30)	58 (30)
	接地圧 KPa(kg/cm²)	31.3 (0.32)	28.4 (0.29)	32.3 (0.33)
容量	バケット掘削力 kN(kg/cm²)	26.3 (2700)	34.6 (3500)	36.6 (3700)
	燃料タンク容量 ℓ	40	75	75
	作動油容量(全油量) ℓ	70	110.0	110.0

最大掘削半径 mm	4970	5690	6120
最大掘削深さ mm	3150	3550	3850
最大掘削高さ キャノピー(キャブ) mm	4960 (4330)	5710 (5355)	6190 (5840)
最大ダンプ高さ キャノピー(キャブ) mm	3460 (2930)	3950 (3650)	4320 (4005)
最大垂直掘削深さ mm	2250	2450	2950
最小フロント旋回半径(キャノピー) mm	1750 (2120)	1985 (2190)	2210 (2360)
後端旋回半径 mm	1400	1530	1560

■後方小旋回型ミニショベル

主要仕様	機種名	SH12JX	SH20JX	SH25JX
基本	バケット容量 m³(旧JIS)	0.044 (0.04)	0.07 (0.06)	0.08 (0.07)
	運転質量 キャノピー(キャブ) kg	1250	1980 (2090)	2550 (2680)
エンジン	名称	いすゞ3YA1	いすゞ3LA1	いすゞ3LB1
	定格出力 kw(ps)/rpm	9.6 (13)/2500	13.6 (18.5)/2400	16.2 (22)/2220
	排気量 cc	676	920	1124
寸法	全長(キャブ) mm	3190	3755	3930
	全幅(キャブ) mm	1100	1450	1520 (1570)
	全高(キャブ) mm	2305	2400 (2410)	2470
	クローラ全長 mm	1585	1790	1860
	クローラ全幅 mm	1100	1450	1520
	標準シュー幅 mm	230	250	300
性能	走行速度 km/h	1.5	2.3/4.2	2.3/4.3
	旋回速度 min⁻¹(rpm)	9	10	10
	登坂能力 % (度)	58 (30)	58 (30)	58 (30)
	接地圧 KPa(kgf/cm²)	21 (0.21)	27 (0.28)	27 (0.28)
容量	バケット掘削力 kN(kgf/cm²)	12.6 (1300)	18.6 (1900)	19.6 (2000)
	燃料タンク容量 ℓ	10	26	26
	作動油容量(全油量) ℓ	27	42	40
作業範囲	最大掘削半径 mm	3400	4130	4500
	最大掘削深さ mm	1900	2250	2520
	最大掘削高さ キャノピー(キャブ) mm	3270	3980 (3360)	4450 (3910)
	最大ダンプ高さ キャノピー(キャブ) mm	2250	2630 (2100)	3150 (2620)
	最大垂直掘削深さ mm	1500	1700	1950
	最小フロント旋回半径(キャノピー) mm	1450	1590 (2060)	1700 (2040)
	後端旋回半径 mm	550	725	760

■後方小旋回型ミニショベル

主要仕様	機種名	SH30JX-2	SH35JX-2 []はスライドアーム	SH40JX
基本	バケット容量 m³(旧JIS)	0.08 (0.07)	0.11 (0.1)	0.13 (0.12)
	運転質量 キャノピー(キャブ) kg	2900 (3030)	3300 (3430) [3430 (3560)]	4100 (4235)
エンジン	名称	いすゞ3LD1	いすゞ3LD1	いすゞ4LC1
	定格出力 kw(ps)/rpm	18.8 (25.5)/2000	19.8 (27)/2200	25 (34)/2400
	排気量 cc	1496	1496	1731
寸法	全長 mm	4240	4570	5260
	全幅 mm	1550	1520~1800	1880
	全高 mm	2470	2470	2460
	クローラ全長 mm	2060	2210	2420
	クローラ全幅 mm	1550	1520~1800	1880
	標準シュー幅 mm	300	300	400
性能	走行速度 km/h	2.5/4.8	2.8/4.8	2.8/4.9
	旋回速度 min⁻¹(rpm)	9	8.8	8.6
	登坂能力 % (度)	58 (30)	58 (30)	58 (30)
	接地圧 KPa(kgf/cm²)	27.7 (0.28)	28.8 (0.29)	26 (0.27)
容量	バケット掘削力 kN(kgf/cm²)	23.5 (2400)	26.5 (2700)	30.1 (3100)
	燃料タンク容量 ℓ	33	33	65
	作動油容量(全油量) ℓ	52	52	60
作業範囲	最大掘削半径 mm	4620	5090 [5220~6030]	5810
	最大掘削深さ mm	2750	3150 [3150~4000]	3400
	最大掘削高さ キャノピー(キャブ) mm	4650 (4040)	5190 (4560) [5360~6030]	5625 (5350)
	最大ダンプ高さ キャノピー(キャブ) mm	3290 (2760)	3670 (3110) [3850~4520]	3935 (3685)
	最大垂直掘削深さ mm	2050	2450 [2340~3130]	2585
	最小フロント旋回半径(キャノピー) mm	1700 (2110)	1720 (2180) [1940]	2090 (2365)
	後端旋回半径 mm	775	775	970

■超小旋回型ミニショベル

主要仕様	機種名	SH10UJ-3	SH20UJ-3	SH30UJ-3	SH40UJ-2
基本	バケット容量 m³(旧JIS)	0.022 (0.02)	0.055 (0.05)	0.08 (0.07)	0.11 (0.1)
	運転質量 キャノピー(キャブ) kg	1200	1870	2850 (2950)	3400 (3500)
エンジン	名称	いすゞ2YA1	いすゞ3LA1	ヤンマー3TNE84	ヤンマー3TNE84
	定格出力 kw(ps)/rpm	6.3 (8.5)/2800	13.6 (18.5)/2400	18.1 (24.6)/2200	19.7 (26.8)/2400
	排気量 cc	451	920	1496	1496
寸法	全長(キャブ) mm	3270	3540	3880	4260
	全幅(キャブ) mm	1000~1200	1220~1420	1520	1740
	全高(キャブ) mm	2110	2290	2345 (2385)	2370 (2410)
	クローラ全長 mm	1590	1815	1990	2250
	クローラ全幅 mm	1000~1200	1220~1420	1520	1740
	標準シュー幅 mm	200	250	300	300
性能	走行速度 km/h	1.4/2.7	2.0/3.6	2.8/4.3	2.8/4.3
	旋回速度 min⁻¹(rpm)	8.8	9.1	9.0	9.0
	登坂能力 % (度)	58 (30)	58 (30)	58 (30)	58 (30)
	接地圧 KPa(kgf/cm²)	23.5 (0.24)	24.5 (0.25)	29 (0.29)	29 (0.30)
容量	バケット掘削力 kN(kgf/cm²)	10.8 (1060)	16.7 (1700)	21.6 (2200)	25.5 (2600)
	燃料タンク容量 ℓ	12	20	30	30
	作動油容量(全油量) ℓ	12	35	58	58
作業範囲	最大掘削半径 mm	3240	3950	4400	4850
	最大掘削深さ mm	1890	2250	2850	3250
	最大掘削高さ キャノピー(キャブ) mm	3760	4690	5200 (5200)	5600 (5600)
	最大ダンプ高さ キャノピー(キャブ) mm	2960	3650	3780 (3780)	4070 (4070)
	最大垂直掘削深さ mm	1350	1950	2250	2470
	最小フロント旋回半径(キャノピー) mm	500	610	780	870
	後端旋回半径 mm	500	610	780	870

■油圧ショベル

主要仕様	機種名	SH60-2	SH60-2 ブレード仕様機	SH100-2	SH120-2
基本	バケット容量 m³(旧JIS)	0.28 (0.25)	0.28 (0.25)	0.45 (0.4)	0.50 (0.45)
	運転質量 kg	6300	6700	11500	12500
エンジン	名称	三菱4M40	三菱4M40	いすゞA-4BG1T	いすゞA-4BG1T
	定格出力 kw(ps)/min⁻¹(rpm)	40.5 (55)/2100 (2100)	40.5 (55)/2100 (2100)	60 (82)/2000 (2000)	65 (88)/2200 (2200)
	排気量 cc	2835	2835	4329	4329
寸法	全長(輸送時) mm	6010	6010	7260	7600
	全幅(輸送時) mm	2220	2275	2490	2490
	全高(輸送時) mm	2640	2640	2695	2695
	クローラ全長 mm	2680	2680	3380	3550
	クローラ全幅 mm	2150	2150	2490	2490
	標準シュー幅 mm	450	450	500	500
性能	走行速度 km/h	5.0/3.7	5.0/3.7	5.5/3.8/2.1	5.5/3.8/2.2
	旋回速度 min⁻¹(rpm)	13.5 (13.5)	13.5 (13.5)	13.6 (13.6)	13.4 (13.4)
	登坂能力 % (度)	70 (35)	70 (35)	70 (35)	70 (35)
	接地圧 KPa(kgf/cm²)	30.4 (0.31)	32.4 (0.33)	39 (0.40)	40 (0.41)
容量	バケット掘削力 kN(t)	55.4 (5.7)	55.4 (5.7)	88.1 (9.0)/96.4 (9.8)	88.1 (9.0)/96.4 (9.8)
	燃料タンク容量 ℓ	140	140	240	240
	作動油容量(全油量) ℓ	95	95	117	117
作業範囲	最大掘削半径 mm	6360	6360	7820	8340
	最大掘削深さ mm	4145	4145	5080	5550
	最大掘削高さ mm	7230	7230	8700	9090
	最大ダンプ高さ mm	5150	5150	6310	6700
	最大垂直掘削深さ mm	3490	3490	4510	4980
	最小フロント旋回半径 mm	1750	1750	2050	2050
	後端旋回半径 mm	1750	1750	2050	2050

■油圧ショベル

主要仕様		機種名	SH200-2	SH220-2	SH300-2B	SH400-2B
基本	バケット容量	m ³ (旧JIS)	0.80 (0.7)	1.0 (0.9)	1.4 (1.2)	1.8 (1.6)
	運転質量	kg	19300	23100	31800	42500
エンジン	名称		いすゞA-6BG1T	いすゞA-6BG1T	三菱6D24-TE1	三菱6D24-TCE1
	定格出力 kw(ps)/min ⁻¹ (rpm)		98 (133)/1900 (1900)	117 (159)/2150 (2150)	169 (230)/1650 (1650)	216 (293)/2000 (2000)
寸法	排気量	cc	6494	6494	11945	11945
	全長(輸送時)	mm	9440	9960	10840	11710
	全幅(輸送時)	mm	2800	2990	3200	3390
	全高(輸送時)	mm	2860	3050	3310	3500
	クローラ全長	mm	4170	4260	4620	5290
	クローラ全幅	mm	2800	2990	3200	3340
	標準シュー幅	mm	600	600	600	600
	走行速度	km/h	5.5/3.3/2.3	5.5/3.4/2.4	5.0/3.0/2.1	5.0/3.2/2.2
	旋回速度	min ⁻¹ (rpm)	11.9 (11.9)	10.4 (10.4)	9.6 (9.6)	8.7 (8.7)
	登坂能力	% (度)	70 (35)	70 (35)	70 (35)	70 (35)
性能	接地圧	KPa(kgf/cm ²)	43 (0.44)	50 (0.51)	66 (0.67)	75 (0.76)
	バケット掘削力	kN(t)	129 (13.1)/141 (14.3)	157 (16.0)/171 (17.5)	201 (20.5)/220 (22.4)	246 (25.1)/269 (27.5)
容量	燃料タンク容量	ℓ	310	310	580	650
	作動油容量(全油量)	ℓ	200	200	320	450
作業範囲	最大掘削半径	mm	9950	10410	11130	11940
	最大掘削深さ	mm	6690	6960	7340	7760
	最大掘削高さ	mm	9470	9710	10330	11050
	最大ダンプ高さ	mm	6670	6670	7240	7770
	最大垂直掘削深さ	mm	6070	6210	6280	6380
	最小フロント旋回半径	mm	3640	3870	4510	5020
	後端旋回半径	mm	2800	3000	3260	3350

■ロングクローラ

主要仕様		機種名	SH100LL-2 湿地	SH200LC-2	SH220LC-2	SH300LC-2B
基本	バケット容量	m ³ (旧JIS)	0.45 (0.4)	0.90 (0.8)	1.1 (1.0)	1.5 (1.3)
	運転質量	kg	13600	19700	23520	32600
エンジン	名称		いすゞA-4BG1T	いすゞA-6BG1T	いすゞA-6BG1T	三菱6D24-TE1
	定格出力 kw(ps)/min ⁻¹ (rpm)		60 (82)/2000 (2000)	98 (133)/1900 (1900)	117 (159)/2150 (2150)	169 (230)/1650 (1650)
寸法	排気量	cc	4329	6494	6494	11945
	全長(輸送時)	mm	7190	9440	9960	10840
	全幅(輸送時)	mm	2740	2990	3190	3200
	全高(輸送時)	mm	2940	2860	3050	3310
	クローラ全長	mm	3860	4460	4640	5050
	クローラ全幅	mm	2740	2990	3190	3200
	標準シュー幅	mm	700	600	600	600
	走行速度	km/h	4.1/2.9/1.6	5.5/3.3/2.3	5.5/3.4/2.4	5.0/3.0/2.1
	旋回速度	min ⁻¹ (rpm)	13.6 (13.6)	11.9 (11.9)	10.4 (10.4)	9.6 (9.6)
	登坂能力	% (度)	70 (35)	70 (35)	70 (35)	70 (35)
性能	接地圧	KPa(kgf/cm ²)	28 (0.29)	41 (0.41)	46.7 (0.48)	61 (0.62)
	バケット掘削力	kN(t)	88.1 (9.0)/96.4 (9.8)	129 (13.1)/141 (14.3)	157 (16.0)/171 (17.5)	201 (20.5)/220 (22.4)
容量	燃料タンク容量	ℓ	240	310	310	580
	作動油容量(全油量)	ℓ	117	200	200	320
作業範囲	最大掘削半径	mm	7820	9950	10410	11130
	最大掘削深さ	mm	4840	6690	6960	7340
	最大掘削高さ	mm	8940	9470	9710	10330
	最大ダンプ高さ	mm	6540	6670	6670	7240
	最大垂直掘削深さ	mm	4270	6070	6210	6280
	最小フロント旋回半径	mm	2050	3640	3870	4510
	後端旋回半径	mm	2050	2800	3000	3350

■超小旋回機

主要仕様		機種名	SH55U-2	SH65U-2	SH75U-2	SH135U-2
基本	バケット容量	m ³ (旧JIS)	0.22 (0.2)	0.25 (0.22)	0.28 (0.25)	0.45 (0.4)
	運転質量	キャブ(キャブ) kg	5700 (5800)	6100 (6200)	7900	13300
エンジン	名称		いすゞ4LE1	いすゞ4LE1	三菱4M40	三菱4D34T
	定格出力 kw(ps)/min ⁻¹ (rpm)		30.2 (41)/2200 (2200)	32.4 (44)/2300 (2300)	36.8 (50)/2000 (2000)	57.5 (78)/2020 (2020)
寸法	排気量	cc	2179	2179	2835	3907
	全長(輸送時)	mm	5200	5740	5780	7270
	全幅(輸送時)	mm	2000	2150	2320	2490
	全高(輸送時)[キャブ]	mm	2580 [2570]	2580 [2570]	2695	2750
	クローラ全長	mm	2450	2670	2950	3580
	クローラ全幅	mm	2000	2150	2320	2490
	標準シュー幅	mm	400	400	450	500
	走行速度	km/h	4.4/2.6	4.6/2.7	4.8/3.4	5.0/3.3
	旋回速度	min ⁻¹ (rpm)	10.0 (10.0)	10.0 (10.0)	11.2 (11.2)	11.2 (11.2)
	登坂能力	% (度)	58 (30)	58 (30)	70 (35)	70 (35)
性能	接地圧[キャブ]	KPa(kgf/cm ²)	33 (0.34) [34 (0.34)]	32 (0.33) [33 (0.33)]	34 (0.35)	42 (0.43)
	バケット掘削力	kN(t)	40.4 (4.1)	45.9 (4.7)	54.9 (5.6)	81.4 (8.3)
容量	燃料タンク容量	ℓ	65	65	90	130
	作動油容量(全油量)	ℓ	75	75	95	130
作業範囲	最大掘削半径	mm	5820	6060	6510	7480
	最大掘削深さ	mm	4010	4210	4270	4930
	最大掘削高さ	mm	6430	6680	7400	8570
	最大ダンプ高さ	mm	4680	4910	5330	6210
	最大垂直掘削深さ	mm	2640	3030	3100	3490
	最小フロント旋回半径	mm	1000	1065	1150	1370
	最小フロント旋回時高さ	mm	5110	5200	5620	6640
	後端旋回半径	mm	995	1030	1150	1390

■後方小旋回機

主要仕様		機種名	SH55U-2 モノブーム仕様機	SH65U-2 モノブーム仕様機	SH75U-2 モノブーム仕様機	SH135U-2 モノブーム仕様機	SH215U-2
基本	バケット容量	m ³ (旧JIS)	0.22 (0.2)	0.25 (0.22)	0.28 (0.25)	0.45 (0.4)	0.80 (0.7)
	運転質量	kg	5600	6100	7400	12500	19900
エンジン	名称		いすゞ4LE1	いすゞ4LE1	三菱4M40	三菱4D34T	いすゞA-6BG1T
	定格出力 kw(ps)/min ⁻¹ (rpm)		30.2 (41)/2200 (2200)	32.4 (44)/2300 (2300)	36.8 (50)/2000 (2000)	57.5 (78)/2020 (2020)	91.9 (125)/1800 (1800)
寸法	排気量	cc	2179	2179	2835	3907	6494
	全長(輸送時)	mm	5455	5705	6050	7710	8290
	全幅(輸送時)	mm	2000	2150	2320	2490	2800
	全高(輸送時)	mm	2580	2570	2680	2750	2950
	クローラ全長	mm	2450	2650	2880	3550	4170
	クローラ全幅	mm	2000	2150	2320	2490	2800
	標準シュー幅	mm	400	400	450	500	600
	走行速度	km/h	4.1/2.4	4.3/2.5	4.4/3.1	4.6/3.1	5.0/3.0
	旋回速度	min ⁻¹ (rpm)	10.0 (10.0)	10.0 (10.0)	11.2 (11.2)	11.2 (11.2)	13.2 (13.2)
	登坂能力	% (度)	58 (30)	58 (30)	70 (35)	70 (35)	70 (35)
性能	接地圧	KPa(kgf/cm ²)	32 (0.33)	32 (0.33)	33 (0.33)	40 (0.41)	44 (0.45)
	バケット掘削力	kN(t)	40.4 (4.1)	45.9 (4.7)	54.7 (5.6)	81.4 (8.3)	127 (12.9)
容量	燃料タンク容量	ℓ	65	65	90	130	240
	作動油容量(全油量)	ℓ	75	75	95	130	203
作業範囲	最大掘削半径	mm	6000	6180	6650	8090	9180
	最大掘削深さ	mm	4190	4420	4430	5220	6140
	最大掘削高さ	mm	6590	6680	7500	9360	10250
	最大ダンプ高さ	mm	4830	4930	5420	6960	7360
	最大垂直掘削深さ	mm	3020	3030	3370	4580	5260
	最小フロント旋回半径	mm	1580	1570	1490	1420	1900
	最小フロント旋回時高さ	mm	5230	5370	5770	6990	7830
	後端旋回半径	mm	995	1030	1150	1390	1680

■クレーン仕様機

主要仕様		機種名		SH60-2	SH100-2	SH120-2	SH200-2			
基本 エンジン 寸法	バケット容量 m³(旧JIS)			0.28 (0.25)	0.45 (0.4)	0.50 (0.45)	0.80 (0.7)			
	運転質量 kg			6400	11600	12600	19400			
	名称			三菱4M40	いすゞA-4BG1T	いすゞA-4BG1T	いすゞA-6BG1T			
	定格出力 kw(ps)/min¹(rpm)			40.5 (55)/2100 (2100)	60 (82)/2000 (2000)	65 (88)/2200 (2200)	98 (133)/1900 (1900)			
	排気量 cc			2835	4329	4329	6494			
	全長(輸送時) mm			6010	7260	7600	9440			
	全幅(輸送時) mm			2220	2490	2490	2800			
	全高(輸送時) mm			2640	2695	2695	2860			
	クローラ全長 mm			2680	3380	3550	4170			
	クローラ全幅 mm			2150	2490	2490	2800			
性能	標準シュー幅 mm			450	500	500	600			
	走行速度 km/h			5.0/3.7	5.5/3.8/2.1	5.5/3.8/2.2	5.5/3.3/2.3			
	旋回速度 min¹(rpm)			13.5 (13.5)	13.6 (13.6)	13.4 (13.4)	11.9 (11.9)			
	接地圧 KPa(kgf/cm²)			30.4 (0.31)	39 (0.40)	40 (0.41)	43 (0.44)			
	バケット掘削力 kN(t)			55.4 (5.7)	88.1 (9.0)/96.4 (9.8)	88.1 (9.0)/96.4 (9.8)	129 (13.1)/141 (14.3)			
	吊能力	最大能力 t×m	フック格納式	チェーン式	2.9×3.75	2.9×3.85	2.9×4.08	2.9×4.2	2.9×6.2	2.9×6.3
		最小作業半径時 t×m	1.7×1.42	2.9×1.42	2.9×1.56	2.9×1.51	2.9×1.54	2.9×1.52	2.9×2.08	2.9×2.08
		最大作業半径時 t×m	0.71×5.7	0.73×5.6	1.07×7.2	1.2×7.0	1.18×7.8	1.27×7.5	1.72×9.1	1.8×8.7
		最大地上揚程 mm	6130	5360	7490	6650	7860	7020	7790	6850
		最大地上揚程時半径 mm	2670	2680	3340	3400	3750	3800	6490	6290
最大地下揚程 mm		3860	4510	5020	5450	5490	5920	6410	6830	
最大地下揚程時半径 mm		2560	2560	3260	3210	3460	3410	4090	4090	
最大作業半径 mm		5710	5610	7260	6970	7770	7480	9110	8720	
最小作業半径 mm		1420	1420	1560	1510	1540	1520	2080	2080	
最小作業半径時地上揚程 mm		2440	1800	2410	1980	2410	1980	2700	2280	
フック長さ mm	230	880	380	880	380	880	380	880		

■クレーン仕様機

主要仕様		機種名		SH75U-2	SH75U-2 モノブーム仕様機	SH135U-2	SH135U-2 モノブーム仕様機			
基本 エンジン 寸法	バケット容量 m³(旧JIS)			0.28 (0.25)	0.28 (0.25)	0.45 (0.4)	0.45 (0.4)			
	運転質量 kg			8000	7500	13400	12600			
	名称			三菱4M40	三菱4M40	三菱4D34T	三菱4D34T			
	定格出力 kw(ps)/min¹(rpm)			36.8 (50)/2000 (2000)	36.8 (50)/2000 (2000)	57.4 (78)/2020 (2020)	57.4 (78)/2020 (2020)			
	排気量 cc			2835	2835	3907	3907			
	全長(輸送時) mm			5780	6050	7270	7710			
	全幅(輸送時) mm			2320	2320	2490	2490			
	全高(輸送時) mm			2695	2680	2750	2750			
	クローラ全長 mm			2950	2880	3580	3550			
	クローラ全幅 mm			2320	2320	2490	2490			
性能	標準シュー幅 mm			450	450	500	500			
	走行速度 km/h			4.8/3.4	4.4/3.1	5.0/3.3	4.6/3.1			
	旋回速度 min¹(rpm)			11.2 (11.2)	11.2 (11.2)	11.2 (11.2)	11.2 (11.2)			
	接地圧 KPa(kgf/cm²)			34 (0.35)	33 (0.33)	42 (0.43)	40 (0.41)			
	バケット掘削力 kN(t)			54.9 (5.6)	54.9 (5.6)	81.4 (8.3)	81.4 (8.3)			
	吊能力	最大能力 t×m	フック格納式	チェーン式	2.9×3.27	2.9×2.35	2.9×3.0	2.9×3.0	2.9×3.4	2.9×3.0
		最小作業半径時 t×m	1.7×0.77	2.9×0.77	1.7×1.15	2.9×1.15	2.9×0.92	2.9×0.87	2.9×1.03	2.9×0.94
		最大作業半径時 t×m	0.58×5.8	0.59×5.7	0.71×5.9	0.75×5.8	0.89×6.8	0.91×6.5	0.91×7.5	0.94×7.2
		最大地上揚程 mm	6280	5500	6390	5620	7290	6440	7930	7370
		最大地上揚程時半径 mm	2470	2480	2520	2540	2900	2900	2570	2430
最大地下揚程 mm		4000	4640	4150	4800	4880	5300	5170	5800	
最大地下揚程時半径 mm		2850	2850	2950	2820	3130	3130	3550	3550	
最大作業半径 mm		5800	5690	5960	5850	6810	6490	7500	7190	
最小作業半径 mm		770	770	1150	1150	920	870	1030	940	
最小作業半径時地上揚程 mm		2640	2000	2740	2100	2780	2350	2700	2530	
フック長さ mm	230	880	230	880	380	880	380	880		

■クレーン仕様機

主要仕様		機種名		SH215U-2		
基本 エンジン 寸法	バケット容量 m³(旧JIS)			0.80 (0.7)		
	運転質量 kg			19900		
	名称			いすゞA-6BG1T		
	定格出力 kw(ps)/min¹(rpm)			91.9 (125)/1800 (1800)		
	排気量 cc			6494		
	全長(輸送時) mm			8290		
	全幅(輸送時) mm			2800		
	全高(輸送時) mm			2950		
	クローラ全長 mm			4170		
	クローラ全幅 mm			2800		
性能	標準シュー幅 mm			600		
	走行速度 km/h			5.0/3.0		
	旋回速度 min¹(rpm)			13.2 (13.2)		
	接地圧 KPa(kgf/cm²)			44 (0.45)		
	バケット掘削力 kN(t)			129 (13.1)		
	吊能力	最大能力 t×m	フック格納式	チェーン式	2.9×4.8	2.9×5.3
		最小作業半径時 t×m	2.9×1.38	2.9×1.35	1.57×8.3	1.64×7.9
		最大作業半径時 t×m	8700	6480	3760	4140
		最大地上揚程 mm	8700	6480	5600	6020
		最大地上揚程時半径 mm	8310	7930	4050	4050
最大地下揚程 mm		8310	7930	1380	1350	
最大地下揚程時半径 mm		3080	2660	380	880	
最小作業半径 mm		380	880			
最小作業半径時地上揚程 mm						
フック長さ mm						

■パイプクレーン(深礎掘削機)

主要仕様		機種名		SH60LPC-2	SH120LPC-2	SH200LPC-2	SH220LPC-2	SH300LPC-2B		
基本 エンジン 寸法	バケット容量 m³			0.15	0.25	0.40	0.70	1.0		
	運転質量 kg			9260	18000	25600	28800	39000		
	名称			三菱4M40	いすゞA-4BG1T	いすゞ6BG1T	いすゞ6BG1T	三菱6D24-TE1		
	定格出力 kw(ps)/rpm			40.5 (55)/2100	65 (88)/2200	98 (133)/1900	117 (159)/2150	169 (230)/1650		
	排気量 cc			2835	4329	6494	6494	11945		
	全長(輸送時) mm			8350	12440	13910	15220	16930		
	全幅(輸送時) mm			2320	2650	3040	3190	3200		
	全高(輸送時) mm			2670	2800	3130	3080	3270		
	クローラ全長 mm			2870	3810	4460	4640	4840		
	クローラ全幅 mm			2320	2490	2990	3190	3200		
性能	標準シュー幅 mm			450	500	600	600	600		
	走行速度 km/h			3.7	3.8/2.1/1.1	3.3/2.4/0.9	3.4/2.4/0.8	3.5/2.4/0.7		
	旋回速度 min¹(rpm)			9.7 (9.7)	11.4 (11.4)	11.8 (11.8)	9.7 (9.7)	10.0 (10.0)		
	登坂能力 % (度)			36 (20)	36 (20)	36 (20)	36 (20)	36 (20)		
	接地圧 KPa(kgf/cm²)			40 (0.41)	53 (0.54)	53 (0.54)	57 (0.59)	75 (0.77)		
	バケット掘削力 kN(kgf)			24.5 (2500)	38 (3900)	39 (4000)	34 (3500)	40 (4060)		
	容量	燃料タンク容量 ℓ			140	240	310	310	580	
		作動油容量(全油量) ℓ			95	120	200	200	320	
		作業範囲	最大掘削半径 mm			6030	7140	8770	9880	9380
			最大掘削深さ mm			10600	17100	20540	22040	25000
最大垂直掘削深さ mm					9210	16020	19130	20300	23660	
最大ダンプ高さ mm					4160	4950	6190	5470	6350	
最小フロント旋回半径 mm					1520	3320	4250	4690	4700	
最小フロント旋回半径時高さ mm					7740	11200	12140	13000	14490	
バケット開口幅 mm					1280	1410	1640	1920	2120	
後端旋回半径 mm					50	50	2900	3050	3390	

■ヘビーデューティ

主要仕様		機種名	SH200HD-2 砕石仕様機	SH350HD-2B	SH450LHD-2B
基本	バケット容量	m ³ (旧JIS)	0.80(0.7)	1.4(1.2)	1.8(1.6)
	運転質量	kg	20800	33400	45300
エンジン	名称		いすゞA-6BG1T	三菱6D24-TE1	三菱6D24-TCE1
	定格出力	kw(ps)/min ⁻¹ (rpm)	98(133)/1900(1900)	169(230)/1650(1650)	216(293)/2000(2000)
寸法	排気量	cc	6494	11945	11945
	全長(輸送時)	mm	9440	10840	11700
	全幅(輸送時)	mm	2800	3200	3430
	全高(輸送時)	mm	2870	3310	3510
	クローラ全長	mm	4170	4620	5470
	クローラ全幅	mm	2800	3200	3350
	標準シュー幅	mm	600	600	600
	走行速度	km/h	5.5/3.3/2.3	5.0/3.0/2.1	5.0/2.8/2.0
	旋回速度	min ⁻¹ (rpm)	11.9(11.9)	9.6(9.6)	8.7(8.7)
	登坂能力	%(度)	70(35)	70(35)	70(35)
性能	接地圧	KPa(kgf/cm ²)	46(0.47)	69(0.70)	78(0.79)
	バケット掘削力	kN(t)	129(13.1)/141(14.3)	201(20.5)/220(22.4)	246(25.1)/269(27.5)
容量	燃料タンク容量	ℓ	310	580	650
	作動油容量(全油量)	ℓ	200	320	450
作業範囲	最大掘削半径	mm	9950	11130	11940
	最大掘削深さ	mm	6680	7340	7730
	最大掘削高さ	mm	9500	10330	11080
	最大ダンプ高さ	mm	6690	7240	7800
	最大垂直掘削深さ	mm	6040	6280	6350
	最小フロント旋回半径	mm	3640	4510	5020
	後端旋回半径	mm	2800	3260	3350

■ヘビーデューティ

主要仕様		機種名	SH200HD-2 解体仕様機
基本	バケット容量	m ³ (旧JIS)	0.80(0.7)
	運転質量	kg	20800
エンジン	名称		いすゞA-6BG1T
	定格出力	kw(ps)/min ⁻¹ (rpm)	98(133)/1900(1900)
寸法	排気量	cc	6494
	全長(輸送時)	mm	9440
	全幅(輸送時)	mm	2800
	全高(輸送時)	mm	2870
	クローラ全長	mm	4170
	クローラ全幅	mm	2800
	標準シュー幅	mm	600
	走行速度	km/h	5.5/3.3/2.3
	旋回速度	min ⁻¹ (rpm)	11.9(11.9)
	登坂能力	%(度)	70(35)
性能	接地圧	KPa(kgf/cm ²)	46(0.47)
	バケット掘削力	kN(t)	129(13.1)/141(14.3)
容量	燃料タンク容量	ℓ	310
	作動油容量(全油量)	ℓ	200
作業範囲	最大作業半径	mm	10780
	アームトップ最大半径	mm	8500
	最大作業高さ	mm	11680
	アームトップ最大高さ	mm	9390
	アームトップ最大高さ時半径	mm	3800
	最小フロント旋回半径	mm	2300
	後端旋回半径	mm	2800
アーム長さ	m	3.0	

■超ロングリーチ

主要仕様		機種名	SH200LC-2	SH220LC-2
基本	バケット容量	m ³ (旧JIS)	0.37(0.34)	0.37(0.34)
	運転質量	kg	21400	26900
エンジン	名称		いすゞA-6BG1T	いすゞA-6BG1T
	定格出力	kw(ps)/min ⁻¹ (rpm)	98(133)/1900(1900)	117(159)/2150(2150)
寸法	排気量	cc	6494	6494
	全長(輸送時)	mm	12520	14500
	全幅(輸送時)	mm	2990	3390
	全高(輸送時)	mm	3010	3310
	クローラ全長	mm	5000	4640
	クローラ全幅	mm	2990	3390
	標準シュー幅	mm	600	800
	走行速度	km/h	5.5/3.3/2.3	5.5/3.4/2.4
	旋回速度	min ⁻¹ (rpm)	11.9(11.9)	10.4(10.4)
	登坂能力	%(度)	70(35)	70(35)
性能	接地圧	KPa(kgf/cm ²)	44(0.45)	40(0.41)
	バケット掘削力	kN(t)	65(6.65)	76(7.8)
容量	燃料タンク容量	ℓ	310	310
	作動油容量(全油量)	ℓ	200	200
作業範囲	最大掘削半径	mm	15600	18370
	最大掘削深さ	mm	11990	14500
	最大掘削高さ	mm	12660	13760
	最大ダンプ高さ	mm	10450	11600
	最大垂直掘削深さ	mm	10120	12150
	最大床面掘削半径	mm	15490	18270
	最小フロント旋回半径	mm	5450	6590
後端旋回半径	mm	2800	3100	

■トンネル仕様機

主要仕様		機種名	SH120TN-2	SH200TN-2	SH300TN-2B
基本	バケット容量	m ³ (旧JIS)	0.50(0.45)	0.80(0.7)	1.4(1.2)
	運転質量	kg	13000	20100	31250
エンジン	名称		いすゞA-4BG1T	いすゞA-6BG1T	三菱6D24-TE1
	定格出力	kw(ps)/min ⁻¹ (rpm)	65(88)/2200(2200)	98(133)/1900(1900)	169(230)/1650(1650)
寸法	排気量	cc	4329	6494	11945
	全長(輸送時)	mm	5620	7480	8550
	全幅(輸送時)	mm	2530	2800	3200
	全高(輸送時)	mm	2850	3150	3300
	クローラ全長	mm	3550	4170	4530
	クローラ全幅	mm	2490	2800	3200
	標準シュー幅	mm	500	600	600
	走行速度	km/h	5.5/3.8	5.5/3.6	4.7/3.1
	旋回速度	min ⁻¹ (rpm)	13.4(13.4)	11.9(11.9)	9.6(9.6)
	登坂能力	%(度)	70(35)	70(35)	70(35)
性能	接地圧	KPa(kgf/cm ²)	48(0.49)	45(0.46)	66(0.67)
	バケット掘削力	kN(t)	85.6(8.7)	127.8(13.0)	202.9(20.7)
容量	燃料タンク容量	ℓ	240	310	580
	作動油容量(全油量)	ℓ	120	200	320
作業範囲	最大掘削半径	mm	6860	8020	9420
	最大掘削深さ	mm	2860	4310	3390
	最大掘削高さ	mm	7990	9140	10840
	最大ダンプ高さ	mm	5600	6270	7640
	最大垂直掘削深さ	mm	2200	3670	2640
	最小フロント旋回半径	mm	2600	3050	3550
	最小フロント旋回半径時高さ	mm	4940	6240	6870
後端旋回半径	mm	2050	2800	3260	

■スクラップ処理機(リフティングマグネット仕様機)

主要仕様		機種名	SH200LC-2	SH220LC-2	SH300LC-2B	SH450LHD-2B
基本	適用マグネット	mm	φ1100~φ1300	φ1100~φ1300	φ1500	φ1500
	運転質量	kg	24120	27110	37100	45300
エンジン	名称		いすゞA-6BG1T	いすゞA-6BG1T	三菱6D24-TE1	三菱6D24-TCE1
	定格出力	kw(ps)/min ⁻¹ (rpm)	98(133)/1900(1900)	117(159)/2150(2150)	169(230)/1650(1650)	216(293)/2000(2000)
寸法	排気量	cc	6494	6494	11945	11945
	全長(輸送時)	mm	9550	9970	10870	11700
	全幅(輸送時)	mm	2990	3190	3360	3430
	全高(輸送時)	mm	3150	3200	3280	3510
	クローラ全長	mm	4460	4640	4850	5470
	クローラ全幅	mm	2990	3190	3360	3350
	標準シュー幅	mm	600	600	760	600
	走行速度	km/h	5.5/3.3/2.3	5.5/3.4/2.4	5.0/3.0/2.1	5.0/2.8/2.0
	旋回速度	min ⁻¹ (rpm)	11.9(11.9)	10.4(10.4)	9.6(9.6)	8.7(8.7)
	登坂能力	%(度)	70(35)	70(35)	70(35)	70(35)
性能	接地圧	KPa(kgf/cm ²)	50(0.51)	54(0.55)	56.4(0.57)	78(0.79)
	許容スクラップ荷重	kgf	500~800	500~800	1200	1200
容量	燃料タンク容量	ℓ	310	310	580	650
	作動油容量(全油量)	ℓ	200	200	320	450
作業範囲	最大作業半径	mm	8850	9710	10520	11240
	床面最大作業半径	mm	8770	9640	10450	11150
	床面最小作業半径	mm	3300	2740	3420	3720
	最大ダンプ高さ	mm	7140	7500	8010	8500
	最大ダンプ高さ時半径	mm	5980	6860	7580	8190
	最小フロント旋回半径	mm	3710	3870	4520	5020
	最小フロント旋回半径時高さ	mm	7650	7710	8450	9390
後端旋回半径	mm	2700	3000	3270	3350	



PAX(パークス)とは…
都市に、自然に、そして地球にやさしく調和する
ラテン語で“平和”という意味です。

一人一人を大切に育てる研修機能

技術研修所は、千葉工場と名古屋工場の2ヶ所にあり、
労働省指定教習機関として、建設機械の運転免許に係わる教習業務を行なう一方、
代理店、サービス工場の人材育成のため技術教育、商品知識教育をはじめ、
安全に関する啓蒙活動など教育研修のエキスパートをそろえて
ユーザーの皆様の要望に応じております。



●カタログに掲載した内容は、予告なく変更することがあります ●掲載写真は販売仕様と一部異なる場合があります ●掲載写真はカタログ用にポーズをつけて撮影したものです。機械を離れるときは、必ず作業装置を接地させるなど、安全に心がけて下さい ●掲載写真の色は印刷の関係上、実物と異なる場合があります ●本機のご使用にあたっては取扱説明書を必ずお読み下さい ●機体質量3トン以上の建設機械の運転には「車両系建設機械運転技能講習修了証」の取得が必要です

お問い合わせは…

 **住友建機株式会社**
本社 / 〒135-0053 東京都江東区辰巳3-5-3 (サンイースト辰巳)

本社	☎03-5569-2357	住友建機販売関西(株)	☎0726-72-2831
ショベル事業本部	☎03-5569-2321	住友建機販売中四国(株)	☎082-941-5100
住友建機販売北日本(株)	☎022-288-8981	住友建機販売九州(株)	☎092-503-4461
住友建機販売関東(株)	☎047-360-5151	□オペレータの養成・資格取得のご相談は	
住友建機販売甲信越(株)	☎0263-58-3965	千葉技術研修所	☎043-420-1549
住友建機販売中部(株)	☎0562-48-5200	名古屋技術研修所	☎0566-35-1311