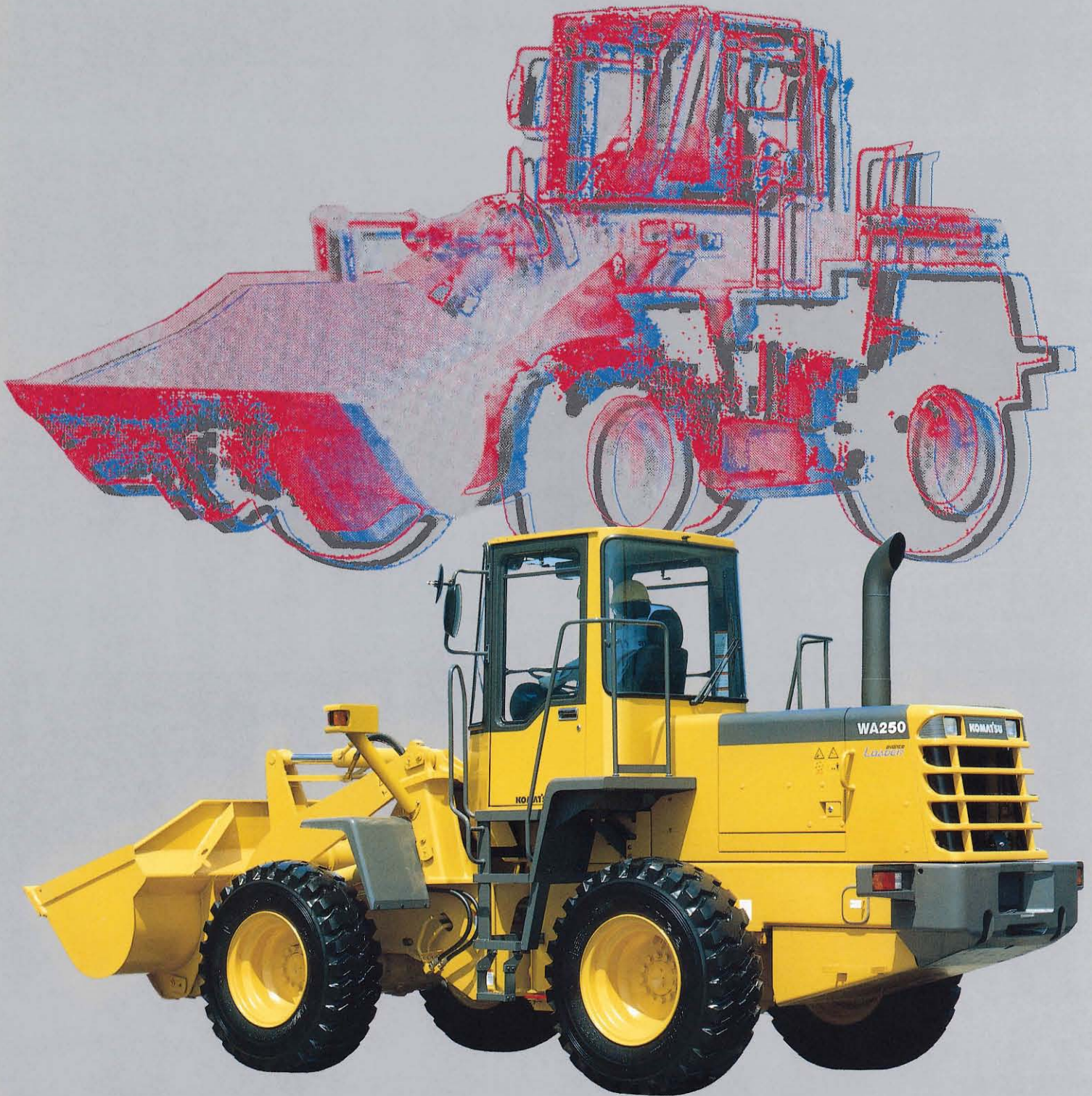


WA250-3

ADVANCE LOADER



<http://www.keiyou.net>
KOMATSU

ヒューマンファースト

HUMAN FIRST



やさしさからはじまる、テクノロジー。

人間を尊重し、環境との調和をはかる。そこから、建設機械の新しい姿が見えてくる。コマツは、そう考えました。“ヒューマンファースト”。次代へ向けてのテクノロジーは、使う人(オペレータファースト)はもちろん、周囲の人や環境(アメニティファースト)をやさしく、大切にしながら、作業性能(ワークファースト)を高めなくてはならない。アバンセ・ローダは、そんな思いから誕生しました。柔らかなフォルムに秘められた、高い操作性。そして、オペレータの疲労を軽減する快適な居住性など、人や環境への思いやりをテクノロジーで実現しました。開発コンセプトは“ヒューマンファースト”、アバンセ・ローダ。

意匠登録

<http://www.keiyou.net>

OPERATOR FIRST

さらに洗練された操作性と居住性は、働くすべてのオペレータのために。

操作性を高めた電気式トランスミッションコントロールレバー

ハンドルから手を離さず指先だけでスムーズに操作できる、電気式トランスミッションコントロールレバー。変速が軽く、確実に行えます。また、前後進レバー・変速レバー共簡単に長さ調節ができ、しつくりするポジションにセットできます。スイッチボックス **意匠登録**



足踏み式パーキングブレーキと操作しやすいオルガン式ブレーキペダル



パワフルな突込みを実現するキックダウンスイッチ付き作業機レバー

前進2速時に、キックダウンスイッチの操作により、1速にシフトダウン。F・Rレバーを後進に入ると、自動的に2速へ戻ります。タイムラグもなく、積込み作業もスピーディに行えます。

作業機レバーのモノレバー化

ブーム、バケット操作が1本の作業機レバーでできます。(2本レバーはオプション)



寒冷時のエンジン始動をスムーズにするリボンヒータ自動予熱

リボンヒータシステムの自動予熱により、寒冷時の予熱時間を調整し、容易にエンジンを始動できます。

手ざわりのよいステアリングハンドル

軟質ウレタンを使用した2スポークステアリングハンドルを採用。手ざわりがよく、見た目にもスマートです。

シャープな全油圧式パワーステアリング

ステアリングの操作応答性に優れたダイナミック・オービットロールバルブを採用。狭い場所での作業も余裕があります。

シンプルで見やすいメインモニタ、メンテナンスモニタ

ステアリングコラムと一体式のコンパクトにまとめたメインモニタにより、オペレーション状態が一目瞭然です。また、右側コンソールに配置したメンテナンスモニタで、車輛のコンディションが一目でわかります。



豪華な室内装備品

さらに快適な居住空間を創り出すキャブ室内の装備品も充実しました。

- オートチューニング・デジタル時計付きAM/FMラジオ
- プッシュコントロール式エアコン
- カップホルダー
- クールボックス
- シートバックポケット
- サンバイザー

○デラックスサスペンションシート(オプション)

シートベルト、サスペンションカバーを装備し、シートの調整レバーを前に集中配置、調整量も大きくしたデラックスなファブリックシートです。



前後曲面ガラス採用のキャブ

前後に曲面ガラスを採用し、ピラーを細くすることで広い視野を確保。周りが見易く安全性を高めた密閉加圧式キャブです。

メインモニター一体式チルトハンドルを標準装備レバーひとつでハンドルの傾斜角が変えられる、チルト機構を採用。ベストポジションの運転姿勢を得ることができます。



整備しやすいフルオープンリヤグリル。ガススプリング付きのリヤグリルは、ワンタッチで開閉。バッテリーの点検やラジエータの清掃が容易に行えます。

ガルウィング式大型サイドパネル

ワンタッチ開閉のガルウィング式大型サイドパネルを採用。開口部が広く、エンジンまわりの日常点検が容易に行えます。



ROPS

安全性と快適さを高次元で両立させたROPSキャブ

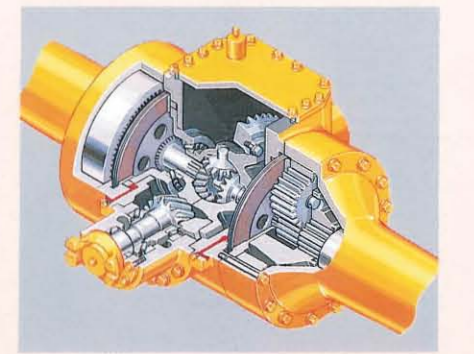
オペレータ尊重思想を徹底させ、JISA8910、ISO3471、SAEJ1040に適合したROPSキャブを標準装備。確かな安全性を確保しています。ROPS構造は内蔵タイプとし、支柱などによる視界の妨げを抑えています。



湿式ディスクパーキングブレーキの採用。パッドの調整が不要、常に安定した制動力が得られます。 **クラス初 実用新案登録出願中**

強力な密閉型湿式ディスクブレーキ

密閉型湿式ディスクブレーキを4輪に装着。泥水、軟弱地はもちろん、水たまり中でも確実な制動力を発揮します。さらに、安全性・信頼性を高めるために、前後輪別系統の油圧回路を採用。万一、片側にトラブルが生じて、他方の回路で十分な制動力が得られます。また、ディスクの摩耗が少なく、長い寿命も魅力です。



WORK FIRST

高度な性能と数々の機能は、
さまざまな現場での作業効率アップのために。



大きなバケットで余裕の積み込み

大容量バケットと大きなダンピングクリアランスにより、11tonダンプへの積み込みやホッパへの投入、かき上げ作業などが余裕を持って行えます。

バケット容量
2.1m³

バケット	ダンピング クリアランス (45°前傾)	ダンピング リーチ (45°前傾)
ボルトオン カッティングエッジ (B.O.C)付バケット	B.O.C 刃先 2760mm	1040mm

スムーズなオートシフトトランスミッション

走行速度、エンジン回転など車両の走行状態により、最適速度段に自動変速。オペレータはわずらわしい変速操作から解放されます。変速時のクラッチ係合がなめらかに行われるので、タイムラグやショックが少なく、走行はいつもスムーズ。また、マニュアル操作へもスイッチ一つで容易に切替えられます。

オートシフトトランスミッション 特許出願中

変速レバーの位置	4	○	○	○	○
	3	○	○		
	2	○			
		1	2	3	4

自動変速速度段

2速→1速は、キックダウンスイッチで行えます。

群を抜く安定性

長いホイールベースと、広いトレッドが作業安定性、走行安定性を確保し、安心して作業ができます。

- ホイールベース 2900mm
- トレッド 1930mm

タイヤ寿命を大幅に延長

トルクを有効に配分するトルクプロポーションングデフを標準装備。タイヤスリップ防止効果により、摩耗を低減。また、軟弱地や砂地で威力を発揮します。

信頼性の高いパワーライン

エンジン、トルクコンバータ、トランスミッションなどのパワーラインはもちろん、油圧機器、電装品にいたるまで建設機械を意識したオリジナル設計。高い信頼性と耐久性が魅力です。

燃料給油口をフレーム内へ

燃料給油口をフレーム内へ収納。給油口に泥はねがなく給油時も安心です。

可動式後部灯火装置を採用

後部灯火装置は可動タイプです。万一、後進時に障害物と接触した場合でも、前方へ可動し、その後スプリングで自動的にもどります。

実用新案登録

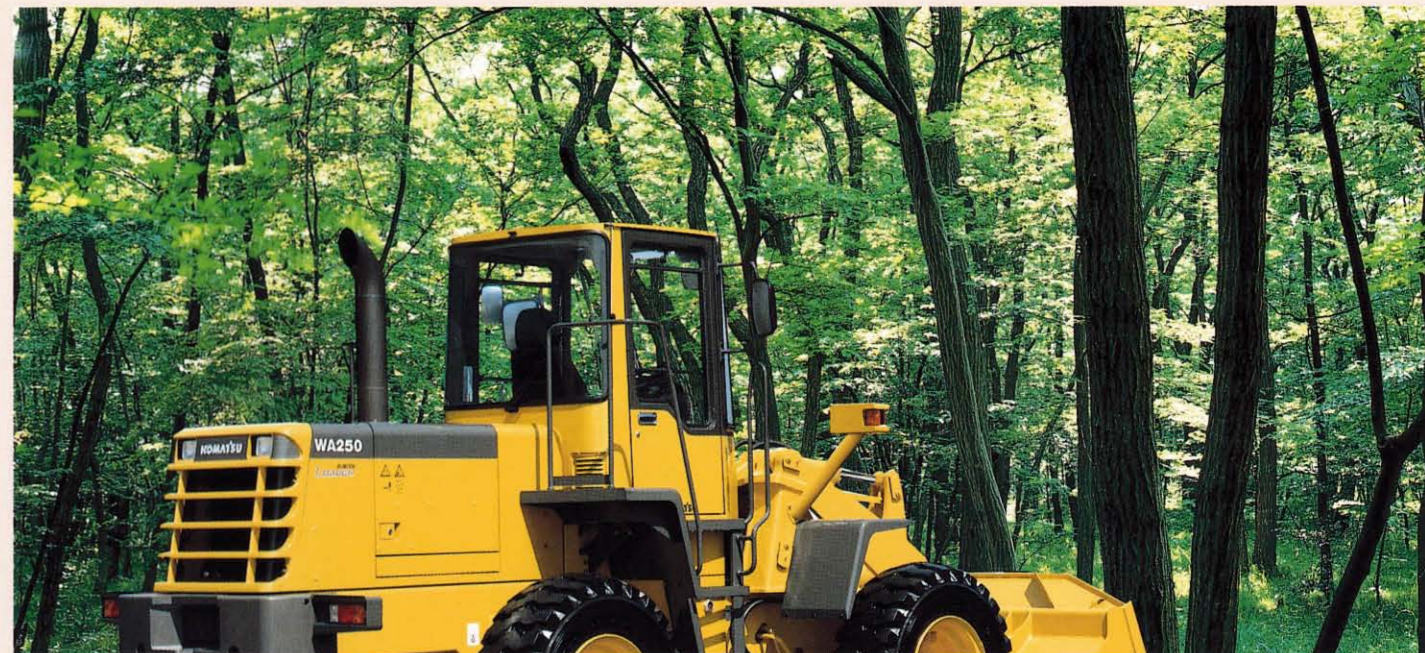


○スムーズな走りを実現する走行ダンパ (オプション)

路面の凹凸による車体のピッチング・バウンスを効果的に吸収し、快適な乗り心地と優れた走行安定性、操縦安定性を実現します。また、コマツ独自の高圧・低圧の2個のアクシユムレータにより、積荷時、空荷時とも最適の振動抑制効果を発揮し、スムーズな走りを実現します。

AMENITY FIRST

スタイリッシュなデザインと流れるような動きは、
周辺環境との心地よい調和のために。



建設省指定低騒音型を標準車でクリア
建設省の低騒音基準値を標準車でクリアする、低騒音設計です。

周囲7m (エネルギー平均値)	周囲30m (エネルギー平均値)
76 dB(A)	65 dB(A)

○より静かな超低騒音型も準備 (オプション)

建設省が定めた超低騒音型の基準値をクリアするWA250SSも、準備しました。

周囲7m (エネルギー平均値)
WA250SS 70 dB(A)

クリーンなコマツS6D102Eエンジンを搭載

排出ガス対策型S6D102Eエンジンを搭載。排出ガスに含まれる炭化水素(HC)、窒素酸化物(NOx)、一酸化炭素(CO)を浄化し、黒煙を減少させた最新型エンジンです。しかも96kW(130PS)のハイパワーは環境安全と機敏な動きを見事に両立します。

アンチバンダリズム

キー付きのアンチバンダリズム装置でいたずらを防止し、屋外の保管も安心です。

- 燃料キャップ
- ガルウイング式大型サイドパネル
- リアグリル



やさしさをイメージさせる新デザイン

曲面を活かした丸みのあるデザインを採用。周囲との調和を表現する斬新なデザインです。

高品位な外装品

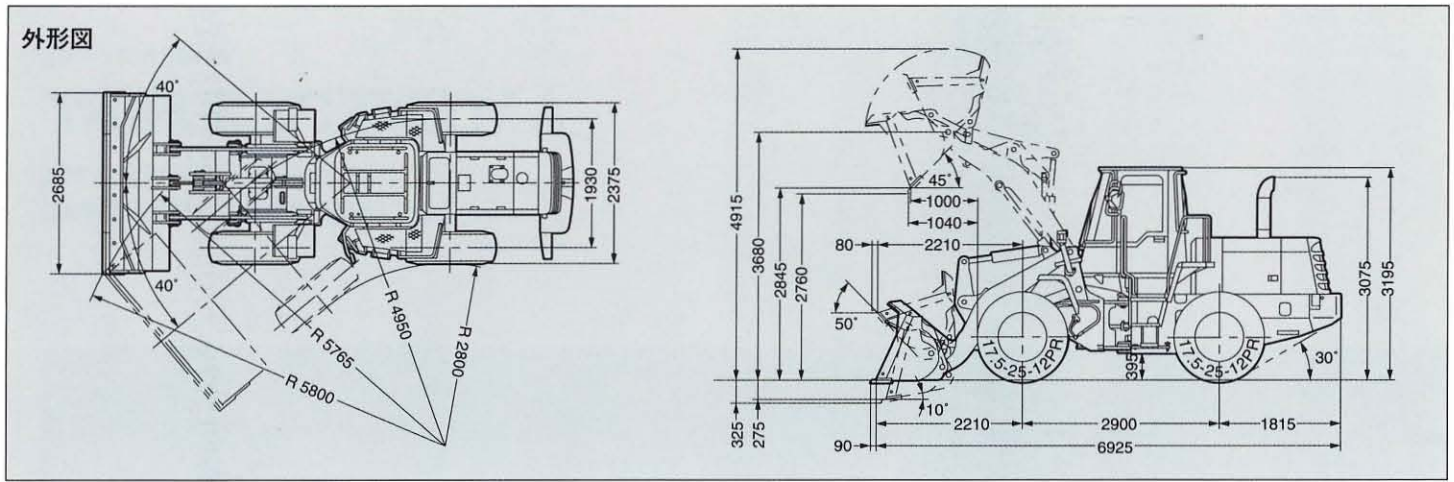
下塗にカチオン電着塗装を採用し、上塗り塗装に粉体上塗を採用。外装部品の防錆力を、大幅にアップ。いつまでも、美しい光沢を保ちます。また、外装の一部には耐久性に優れたプラスチック部品を使用しています。

○泥はねを防止するリヤフルフェンダ (オプション)

リヤフルフェンダが、周囲への泥の飛散や車体への泥はねを防止。道路作業や除雪作業などの走行の多い作業でも周囲への配慮は十分です。



<http://www.keiyou.net>



仕様 WA250-3E

運転質量	10460kg	全長	7015mm	
定格出力	96kW〔130PS〕	全幅(バケット幅)	2685mm	
バケット容量 ストックパイル用(B.O.C付)標準	2.1m³	全高	3195mm	
常用荷重	4150kg	ダンピングクリアランス(45°前傾B.O.C先端まで)	2760mm	
タイヤサイズ	17.5-25-12PR(ロック)	ダンピングリーチ(45°前傾B.O.C先端まで)	1040mm	
性能	走行速度 1速 前進/後進	7.8/8.1km/h	名称	コマツS6D102E-1-A
	2速 前進/後進	12.0/12.3km/h	形式	4サイクル直噴式、ターボ付
	3速 前進/後進	21.2/21.8km/h	定格出力	96kW〔130PS〕
	4速 前進/後進	34.5/35.0km/h	回転速度	2400rpm
	最大けん引力(前進時)	93kN〔9500kgf〕	総行程容積(総排気量)	5.88ℓ〔5880cc〕
	最大登坂能力	25°	伝導装置	トルクコンバータ形式 3要素1段1相
	アーティキュレート角度	40°	変速機形式	平歯車常時かみあい式油圧作動
	最小回転半径(最外輪中心)	4950mm	変速段数	前進4段 後進4段
	最大掘起力 バケットシリンダ	93kN〔9500kgf〕	ブレーキ装置	足ブレーキ形式 油圧式4輪制動閉湿式ディスク
	バケット上昇時間	5.8sec	駐車ブレーキ形式	推進軸制動湿式ディスク
下降時間	3.0sec	油量の容量	燃料タンク容量 184ℓ	
ダンプ時間	1.2sec		エンジン潤滑油 22ℓ	

単位は、国際単位系によるSI単位表示。〔 〕内は、従来の単位表示を併記したものです。

バケットとタイヤの選定 作業内容や現場状況に最適なバケット、タイヤを選択して、燃費アップ、経費削減をお図りください。

作業内容	作業機の選定	足場状況	タイヤの選定	作業内容	作業機の選定	足場状況	タイヤの選定
製品の積み込み 製品のロード&キャリ	ストックパイル用バケット(B.O.C付) (2.1m³)標準	一般の足場 整備された足場	17.5-25-12PR(ロック) (標準)	木材の積み込み、運搬	ダンピングフォーク ランバークラップ	一般の足場	17.5-25-12PR(ロック)
	ストックパイル用バケット(ツース付) (1.9m³)オプション	軟弱な足場	17.5-25-12PR(トラクション)		軟弱な足場	17.5-25-12PR(トラクション)	
製品の積み込み	エキスカベータ用バケット (1.9m³)オプション	一般の足場 硬い足場	17.5-25-12PR(ロック)	除雪作業	サイドシフト式ピッチ式アングリングブラウ ピッチ式アングリングブラウ 汎用ブラウ	一般の足場	17.5-25-12PR(スノー) 17.5-25-12PR(トラクション)
	オプション●一体式ツース●チップ式ツース ●ボルトオンエッジ(三分割式)				比重1.2以下の軽量物	ライトマテリアルバケット(B.O.C付) (2.7m³)	

標準装備品

ROPSキャブ キックダウンスイッチ付作業機レバー リボンヒータ自動予熱 オートチューニング・時計付きAM/FMラジオ プッシュコントロール式エアコン	オートシフトトランスミッション 湿式ディスクパーキングブレーキ トルクプロポーションングデフ 建設省指定低騒音基準クリア(申請予定) 密閉型湿式ディスクブレーキ
---	--

アタッチメント・オプション

作業機2本レバー オートグリス装置 走行ダンパ 建設省の超低騒音型(SS) デラックスサスペンションシート	リヤフルフェンダ ハンドルノブずれ防止機構
---	--------------------------

- 本機は改良のため、予告なく変更することがありますので、ご了承ください。
- 掲載写真は一部販売車と異なる場合があります。また、カタログ用にポーズをつけて撮影したものであり、安全のために、実際にはこのような状態で機械を放置しないようご注意ください。
- 本機をご利用される際の注意事項の詳細は取扱説明書をご覧ください。
- 機体質量3トン以上の建設機械の運転には「車両系建設機械運転技能講習修了証」の取得が必要です。コマツでは車両教習を実施しておりますのでご利用ください。

●お問い合わせは

KOMATSU

コマツ
営業本部 TEL. 03-5561-3439
商品企画室 TEL. 03-5561-4346
〒17-8444 東京都豊島区赤坂2-3-6
URL http://www.komatsu.co.jp

<http://www.keiyounet.net>