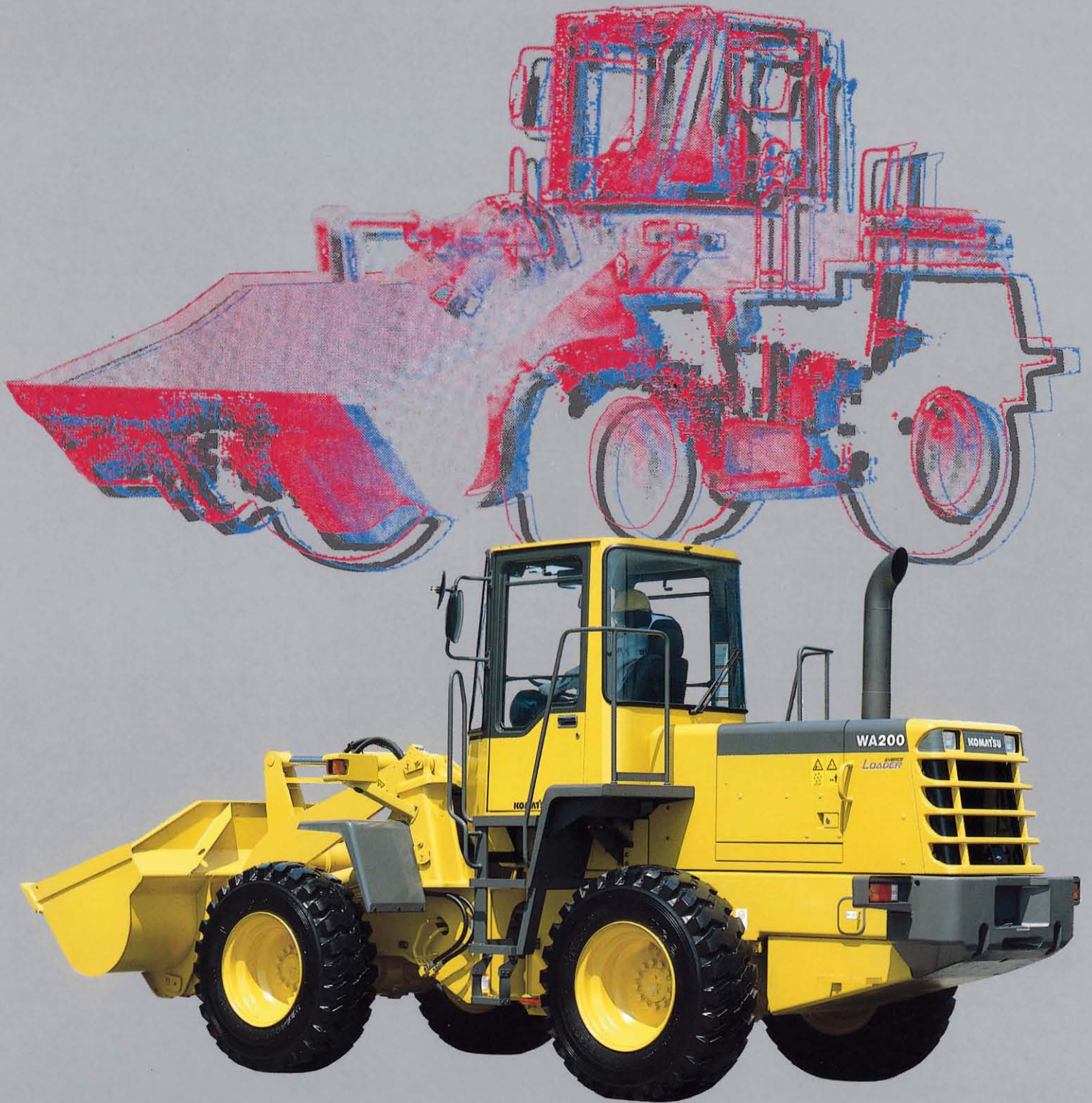


WA200-3

ADVANCE LOADER



<http://www.keiyou.net>
KOMATSU

ヒューマンファースト

HUMAN FIRST



オプション装備車

やさしさからはじまる、テクノロジー。

人間を尊重し、環境との調和をはかる。そこから、建設機械の新しい姿が見えてくる。コマツは、そう考えました。“ヒューマンファースト”次代へ向けてのテクノロジーは、使う人(オペレータファースト)はもちろん、周囲の人や環境(アメニティファースト)をやさしく、大切にしながら、作業性能(ワークファースト)を高めなくてはならない。アバンセ・ローダは、そんな思いから誕生しました。柔らかなフォルムに秘められた、高い操作性。そして、オペレータの疲労を軽減する快適な居住性など、人や環境への思いやりをテクノロジーで実現しました。開発コンセプトは“ヒューマンファースト”アバンセ・ローダ。

<http://www.keiyou.net>

OPERATOR FIRST

さらに洗練された操作性と居住性は、働くすべてのオペレータのために。

操作性を高めた電気式トランスミッションコントロールレバー

ハンドルから手を離さずに指先だけでスムーズに操作できる、電気式トランスミッションコントロールレバー。変速が軽く、確実に行えます。また、前後進レバー・変速レバー共簡単に長さ調節ができ、しっくりするポジションにセットできます。



足踏み式パーキングブレーキと操作しやすいオルガン式ブレーキペダル



パワフルな突込みを実現するキックダウンスイッチ付き作業機レバー
前進2速時に、キックダウンスイッチの操作により、1速にシフトダウン。F・Rレバーを後進に入れると、自動的に2速へ戻ります。タイムラグもなく、積み込み作業もスピーディに行えます。

作業機レバーのモノレバー化
ブーム、バケット操作が1本の作業機レバーでできます。(2本レバーはオプション)



寒冷時のエンジン始動をスムーズにするリボンヒータ自動予熱
リボンヒータシステムの自動予熱により、寒冷時の予熱時間を調整し、容易にエンジンを始動できます。

手ざわりのよいステアリングハンドル
軟質ウレタンを使用した2スポークステアリングハンドルを採用。手ざわりがよく、見た目にもスマートです。

シャープな全油圧式パワーステアリング
ステアリングの操作応答性に優れたダイナミック・オービットロールバルブを採用。狭い場所での作業も余裕があります。

シンプルで見やすいメインモニタ、メンテナンスモニタ

ステアリングコラムと一体式のコンパクトにまとめたメインモニタにより、オペレーション状態が一目瞭然です。また、右側コンソールに配置したメンテナンスモニタで、車輛のコンディションが一目でわかります。



豪華な室内装備品

さらに快適な居住空間を創り出すキャブ室内の装備品も充実しました。

- オートチューニング・デジタル時計付きAMラジオ
- ブッシュコントロール式エアコン
- カップホルダー
- クールボックス
- シートバックポケット
- サンバイザー

○デラックスサスペンションシート(オプション)

シートベルト、サスペンションカバーを装備し、シートの調整レバーを前に集中配置、調整量も大きくしたデラックスなファブリックシートです。



前後曲面ガラス採用のキャブ

前後に曲面ガラスを採用し、ピラーを細くすることで広い視野を確保。周りが見易く安全性を高めた密閉加圧式キャブです。

メインモニター体式チルトハンドルを標準装備
レバーひとつでハンドルの傾斜角が変えられる、チルト機構を採用。ベストポジションの運転姿勢を得ることができます。



整備しやすいフルオープンリヤグリル
ガススプリング付きのリヤグリルは、ワンタッチで開閉。バッテリーの点検やラジエータの清掃が容易に行えます。

ガルウイング式大型サイドパネル
ワンタッチ開閉のガルウイング式大型サイドパネルを採用。開口部が広く、エンジンまわりの日常点検が容易に行えます。



ROPS

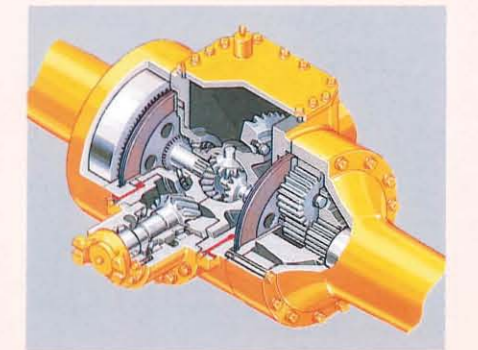
安全性と快適さを高次元で両立させたROPSキャブ

オペレータ尊重思想を徹底させ、JISA8910、ISO3471、SAEJ1040に適合したROPSキャブを標準装備。確かな安全性を確保しています。ROPS構造は内蔵タイプとし、支柱などによる視界の妨げを抑えています。



湿式ディスクパーキングブレーキの採用
パッドの調整が不要、常に安定した制動力が得られます。 **クラス初**

強力な密閉型湿式ディスクブレーキ
密閉型湿式ディスクブレーキを4輪に装着。泥水、軟弱地はもちろん、水たまりの中でも確実な制動力を発揮します。さらに、安全性・信頼性を高めるために、前後輪別系統の油圧回路を採用。万一、片側にトラブルが生じて、他方の回路で十分な制動力が得られます。また、ディスクの摩耗が少なく、長い寿命も魅力です。



WORK FIRST

高度な性能と数々の機能は、
さまざまな現場での作業効率アップのために。



強力なコマツS6D102Eエンジンを搭載
排出ガス対策型S6D102Eエンジンを搭載。排出ガスに含まれる炭化水素(HC)、窒素酸化物(NOx)、一酸化炭素(CO)を浄化し、黒煙を減少させた最新型エンジンです。しかも92kW[125PS]のハイパワーは環境保全と機敏な動きを両立します。

余裕の積み込み

ダンピングクリアランスが大きく、11tonダンプへの積み込みやホッパへの投入、かき上げ作業などが余裕を持って行なえます。また、ショックダンプがバケットの土砂の付着を防ぎます。

バケット		ダンピング クリアランス (45°前傾)	ダンピング リーチ (45°前傾)
ボルトオン カッティングエッジ (B.O.C)付バケット	B.O.C 刃先	2760mm	1050mm

群を抜く機動性・安定性

速度段はF4-R4。作業内容に合った車速を選択できます。また、最高速度は34.5km/hと速く、現場間の移動もスピーディに行えます。さらに長いホイールベースと、広いトレッドが作業安定性、走行安定性を確保し、安心して作業ができます。

- ホイールベース 2900mm
- トレッド 1930mm

タイヤ寿命を大幅に延長

トルクを有効に配分するトルクプロポーションングデフを標準装備。タイヤスリップ防止効果により、摩耗を低減。また、軟弱地や砂地で威力を発揮します。

信頼性の高いパワーライン

エンジン、トルクコンバータ、トランスミッションなどのパワーラインはもちろん、油圧機器、電装品にいたるまで建設機械を意識したオリジナル設計。高い信頼性と耐久性が魅力です。

燃料給油口をフレーム内へ

燃料給油口をフレーム内へ収納。給油口に泥はねがなく給油時も安心です。

可動式後部灯火装置を採用

後部灯火装置は可動タイプです。万一、後進時に障害物と接触した場合でも、前方へ可動し、その後スプリングで自動的にもどります。

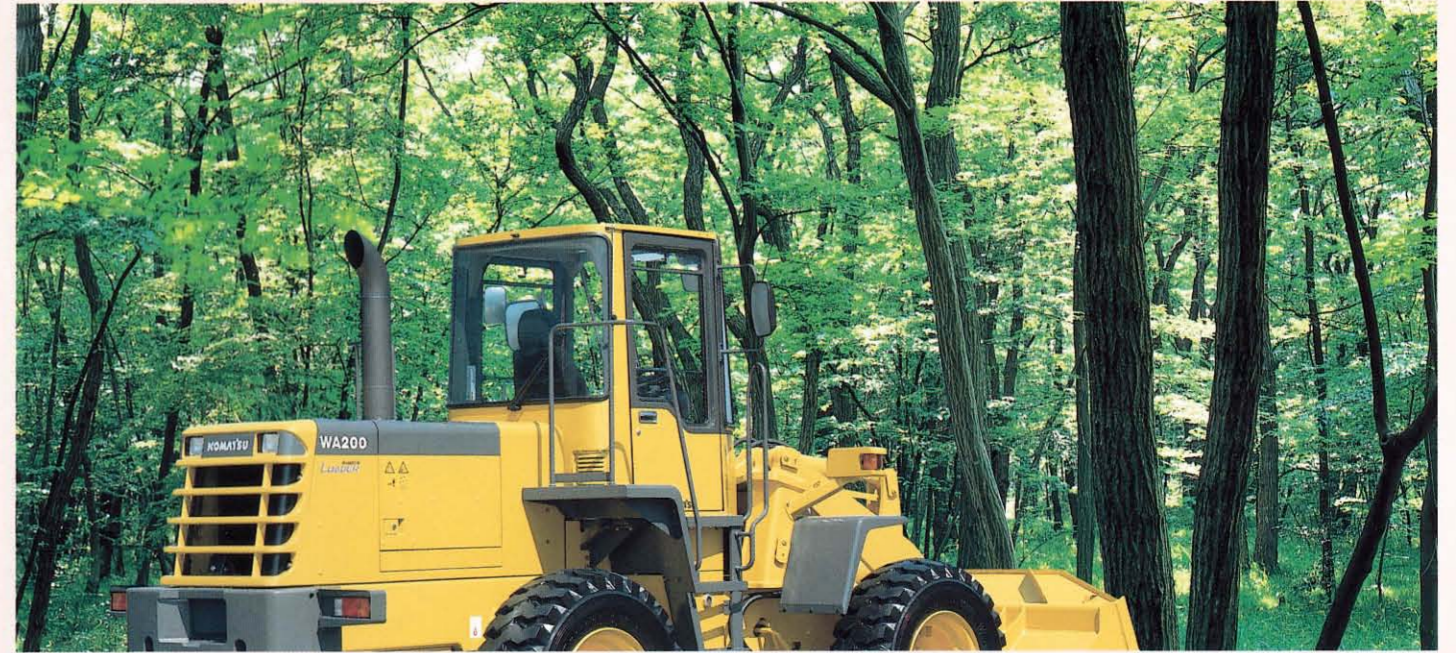


○スムーズな走りを実現する走行ダンパ (オプション)

路面の凹凸による車体のピッチング・バウンスを効果的に吸収し、快適な乗り心地と優れた走行安定性、操縦安定性を実現します。また、コマツ独自の高圧・低圧の2個のアキュムレータにより、積荷時、空荷時とも最適の振動抑制効果を発揮し、スムーズな走行を実現します。

AMENITY FIRST

スタイリッシュなデザインと流れるような動きは、
周辺環境との心地よい調和のために。



建設省指定低騒音型を標準車でクリア
建設省の低騒音基準値を標準車でクリアする、低騒音設計です。

周囲7m (エネルギー平均値)	周囲30m (エネルギー平均値)
76 dB(A)	65 dB(A)

○より静かな超低騒音型も準備 (オプション)

建設省が定めた超低騒音型の基準値をクリアするWA200SSも、準備しました。

周囲7m (エネルギー平均値)
WA200SS 70 dB(A)

やさしさをイメージさせる新デザイン

曲面を活かした丸みのあるデザインを採用。周囲との調和を表現する斬新なデザインです。

高品位な外装品

下塗にカチオン電着塗装を採用し、上塗り塗装にメラミン焼付けを採用。外装部品の防錆力を、大幅にアップ。いつまでも、美しい光沢を保ちます。また、外装の一部には耐久性に優れたプラスチック部品を使用しています。

○運転モード切替え装置 (オプション)

住宅地での作業や夜間作業時に、騒音をおさえたソフトモードと通常のモードの切替え装置を準備しました。
(実用新案登録出願中)



アンチバンダリズム

キー付きのアンチバンダリズム装置でいたずらを防止し、屋外の保管も安心です。

- 燃料キャップ
- ガルウイング式大型サイドパネル
- リアゲリル

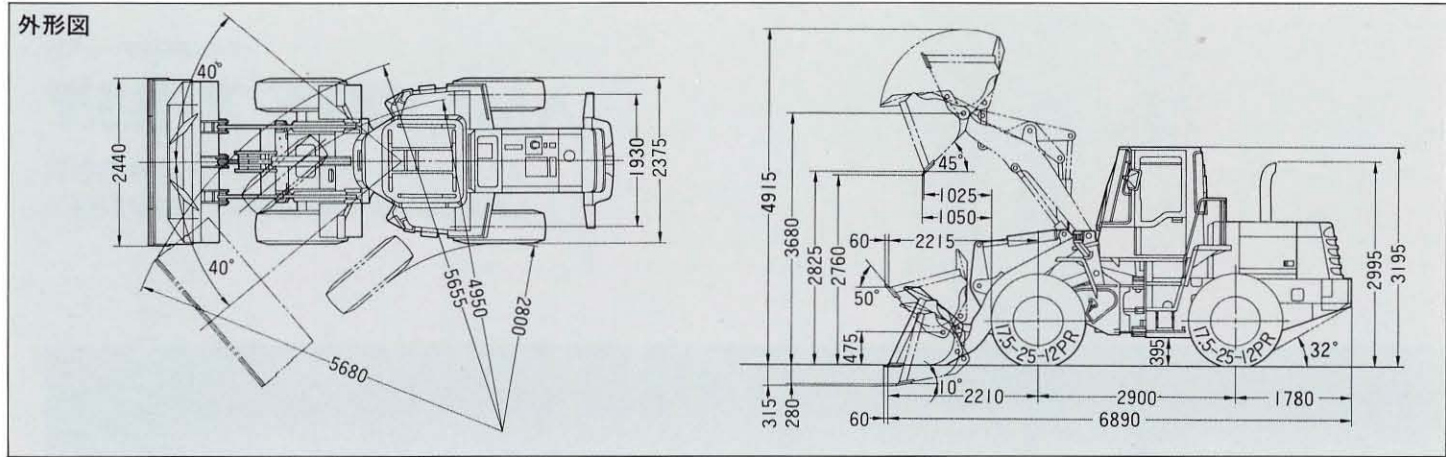


○泥はねを防止するリヤフルフェンダ (オプション)

リヤフルフェンダが、周囲への泥の飛散や車体への泥はねを防止。道路作業や除雪作業などの走行の多い作業でも周囲への配慮は十分です。



<http://www.keiyou.net>



仕様 WA200-3E

運転質量	9965kg	全長	6950 mm	
定格出力	92kW(125PS)	全幅(バケット幅)	2440 mm	
バケット容量 ストックパイル用(B.O.C付)標準	1.9m³	全高	3195 mm	
常用荷重	30kN(3040kgf)	ダンプクリアランス(45°前傾BOC先端まで)	2760 mm	
性能	走行速度 1速 前進/後進	7.8/ 8.1 km/h	ダンプリーチ(45°前傾BOC先端まで)	1050 mm
	2速 前進/後進	12.0/12.3 km/h	名称	コマツS6D102E-I-A
	3速 前進/後進	21.2/21.8 km/h	形式	4サイクル直接噴射式、ターボ付
	4速 前進/後進	34.5/35.0 km/h	定格出力	92kW(125PS)
	最大けん引力(前進時)	93kN(9500kgf)	回転速度	2400 rpm
	最大登坂能力	25°	総行程容積(総排気量)	5.88ℓ(5880cc)
	アーティキュレート角度	40°	伝達装置	トルクコンバータ形式 3要素1段1相
	最小回転半径(最外輪中心)	4950 mm	変速機形式	平歯車常時かみあい式油圧作動
	最大掘起力 バケットシリンダ	93kN(9500kgf)	変速機形式	前進4段 後進4段
	ブームシリンダ ブームシリンダ	75kN(7600kgf)	ブレーキ	足ブレーキ形式 油圧式4輪制動密閉湿式ディスク
バケット上昇時間	5.8 sec	駐車ブレーキ形式	推進軸制動湿式ディスク	
下降時間	3.0 sec	燃料タンク容量	200 ℓ	
ダンプ時間	1.2 sec	エンジン潤滑油	21.8 ℓ	

バケットとタイヤの選定 作業内容や現場状況に最適なバケット、タイヤを選択して、能率アップ、経費節減をお図りください。 単位は、国際単位系によるSI単位表示。()内の非SI単位は参考値です。

作業内容	作業機の選定	足場状況	タイヤの選定	作業内容	作業機の選定	足場状況	タイヤの選定
製品の積込み 製品のロード&キャリ	ストックパイル用バケット(BOC付) (1.9 m³)標準 	一般の足場	17.5 -25-12PR(ロ ッ ク) (標準)	木材の積込み、運搬	ダンプフォーク ランバーフォーク ランバークラップル ログクラップル	一般の足場	17.5 -25-12PR(ロ ッ ク)
		整備された足場	14.00-24-12PR(トラクション)			軟弱な足場	17.5 -25-12PR(トラクション)
		軟弱な足場	17.5 -25-12PR(トラクション)			軟弱な足場	17.5 -25-12PR(トラクション)
砂利・玉石・ 鉱石等の積込み	ストックパイル用バケット(ツース付) (1.8 m³)オプション 	一般の足場	17.5 -25-12PR(ロ ッ ク)	除雪作業	サイドシフト式ピッチ式 アングリングブラウ ピッチ式アングリングブラウ 汎用ブラウ スノーバケット	一般の足場	17.5 -25-12PR(ス ノ ー) 17.5 -25-12PR(トラクション)
地山掘削	エキスカベレーティングバケット(1.5 m³) オプション 	硬い足場	14.00-24-12PR(ロ ッ ク)				

標準装備品

ROPSキャブ キックダウンスイッチ付き作業機レバー リボンヒータ自動予熱 オートチューニング・時計付きAMラジオ プッシュコントロール式エアコン	湿式ディスクパーキングブレーキ トルクプロポーションングデフ 建設省指定低騒音基準クリア 密閉型湿式ディスクブレーキ
---	---

アタッチメント・オプション

作業機2本レバー オートグリス装置 走行ダンパ 建設省の超低騒音型(SS)	デラックスサスペンションシート 運転モード切替機構 リヤフルフェンダ ハンドルノブずれ防止機構
--	--

- 本機は改良のため、予告なく仕様変更することがありますのでご了承ください。
- 掲載写真は一部販売車と異なる場合があります。また、カタログ用にポーズをつけて撮影したものであり、安全のため実際にはこのような状態で機械を放置しないようご注意ください。
- 本機をご利用される際の注意事項の詳細は、取扱説明書をご覧ください。
- 機体質量3トン以上の建設機械の運転には「車両系建設機械運転技能講習修了証」の取得が必要です。コマツでは車両教習を実施しておりますのでご利用ください。

●お問い合わせは



コマツ
 営業本部 TEL 03-5561-3439
 商品企画室 TEL 03-5561-4346
 〒107-8544 東京都港区赤坂2-3-6
 URL http://www.komatsu.co.jp

<http://www.keiyounet>