

■土ばなれが良く、けん引力の大きい円弧式履板を装着。軟弱地でも安定した展圧（締め固め）作業ができ、履帯の空転を防ぎます。

■強化形、カッティングエッジ、エンドピットを採用、土工板前面カーブと相まって、押土作業の土砂の盛上り、巻返しは、良好です。

■油圧系統を高圧化、最大油圧は140Kg/cm²。スプロケットを下げて、接地面積を増したので、

掘削性能が強化され、効率の良い作業ができます。

■スプロケット圧入部径を太くしたので、車両の偏荷重に十分耐えられます。またメインフレームを強化して苛酷な作業に十分耐えられます。

■各操作レバー、ペダル類は、オペレータの作業本位に合理的に配置。長時間連続作業もラクにこなせる車です。

運転整備重量	15520kg
機関出力	140PS
ケン引出力 (定格出力の80%とした計算値)	112PS

性能			
速度段	走行速度 (km/h)	連続ケン引力 (kg)	最大ケン引力 (kg)
前進 1 速	2.4	13420	15280
2 速	3.4	9470	
3 速	5.2	6200	
4 速	7.8	4130	
5 速	11.0	2930	
後進 1 速	3.0		
2 速	4.4		
3 速	6.8		
4 速	10.0		

(ただし定格ケン引力および最大ケン引力は、それぞれ機関定格出力および機関最大トルク時の機械効率を85%としたときの計算値です)

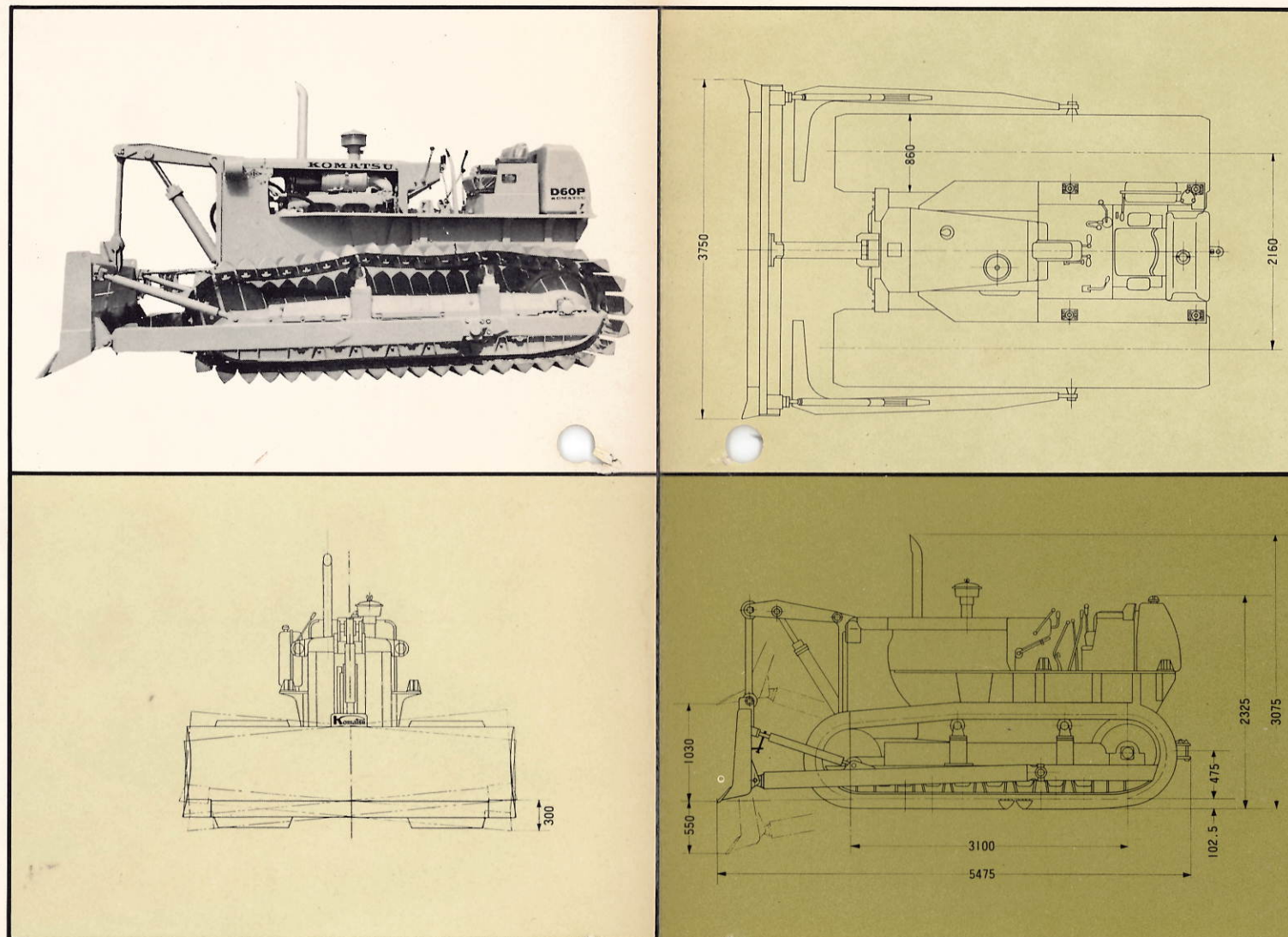
最小旋回半径	3.6m
登坂能力	30度

主要寸法

全長	5475mm
全幅	3750mm
全高 (履板突起を含む)	
運転状態に装備 (排気管上端まで)	3075mm
着脱に容易な突出物をはずす (排気管を除く燃料タンクキャップ上面まで)	2325mm
履帯中心距離	2160mm
接地長	3100mm
履板幅	860mm
接地圧	0.29kg/cm ²
最低地上高 (履板突起を含まず) (下部カバー下面まで)	410mm
ケン引具地上高 (")	475mm

機関

名称	NH-220-CIP 形ディーゼル機関
形式	4 サイクル水冷式直列形直接噴射式
シリンダ数-径×行程	6-130.2mm×152.4mm
総排気量	12170cc
性能	



定格回転速度	1500 rpm
定格出力	140PS
作業時最大トルク	74kgm (約1000 rpm において)
燃料消費率	170g/PSH
燃料	軽油 (JIS 2号または3号)
始動方式	始動電動機式

伝導装置

主クラッチ	湿式、複板、オーバーセンタ式、ブレーキ付手動式
変速機	
形式	平歯車、スベリカミ合式、手動式、ハネカケ式
変速段数	前進 5 段 後進 4 段
横軸減速機	マガリバカサ歯車式、ハネカケ式
操向装置	

操向クラッチ	乾式、多板スプリング式、手動式、油圧ブースタ付
操向ブレーキ	乾式、バンド式、足動式
終減速機	平歯車 1 段減速式、ハネカケ式

足マワリ装置

懸架方式	半硬式、ツリ合ハリ式
ローラの数	
上部ローラの数	片側 2 組
下部ローラの数	片側 7 組
履帯	
形式	組立式、湿地履板(円弧シュー)
履板突起高さ	102.5mm
履板の枚数	片側 46枚
ピッチ	190mm
履板幅	標準 860mm(440mm装置可能)

ケン引装置

形式	ピン式、固定式
ケン引ピン位置	
地上からの高さ (履板突起を含まず)	475mm

水、油類の種類および容量

冷却水	45ℓ
燃料タンク	280ℓ
潤滑系統	
機械潤滑油	E0 42ℓ
主クラッチ	E0 22ℓ
変速機	G0 50ℓ
横軸減速機	
操向装置 (油圧ブースタ)	E0 16ℓ
終減速機 (左右各)	32ℓ
油圧装置	E0 75ℓ

ブルドーザ装置

重量 (含ブレード、フレーム、ブレース、吊棒、トラニオン各アッセン)	1630kg
ブレード	
幅	3750mm
高さ	1045mm
刃先角度	55度
最大上昇量 (地表から)(履板突起を含まず)	1030mm
最大下降量 (地表から)(履板突起を含まず)	550mm
チルト量	300mm

油圧装置

最大圧力	140kg/cm ²
油圧ポンプ	
形式	歯車ポンプ
吐出量 (機関定格回転速度 1500rpm において)	222ℓ/min
操作弁	
形式	スプール式
操作位置	上・保・下・浮の4位置
油圧シリンダ	
形式	ピストン式複動
内径×数	130mm×1個
作動油タンク	
形式	操作弁組込式
装着位置	車体右側

アタッチメント

バックホー

単胴ウインチ

トウイングウインチ


小松製作所

本社

東京都港区赤坂2丁目3番6号

東京(03)(584)7111(大代表)

北海道支店

札幌市手稲東1南6丁目2番地

札幌(0122)(62)8111(代表)

東北支店

仙台市原町南の目字20丁谷地150

仙台(0222)(56)7111(代表)

北陸支店

新潟県西蒲原郡黒崎村

新潟(0252)(66)9511(代表)

東京支店

東京都港区赤坂2丁目3番6号

東京(03)(584)7111(大代表)

東海支店

横浜市西区北幸1の8の6 三栄ビル

横浜(045)(311)1531(代表)

中部支店

愛知県一宮市丹陽町三ツ井字下平318

一宮(0586)(2)1131(大代表)

大阪支店

大阪府豊中市穂積166番地

豊中(068)(64)2121(代表)

中国支店

広島県佐伯郡五日市町

五日市(0829)(21)3111(代表)

四国支店

高松市屋島西町1992

高松(0878)(41)1181(代表)

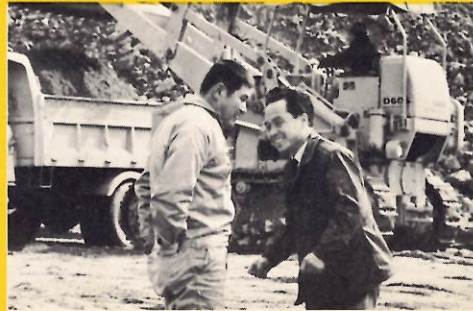
九州支店

福岡市箱崎飛鳥町4113

福岡(092)(64)3111(代表)

ビフォアサービスからアフターサービスまで

強力な小松のサービスネットワークが、いつ、どこでも、スグに……あなたのご要望にお応えします。



①フィールドマンはあなたのご相談役です。
コンサルタント
 購入・下取りの条件は…機械の効果的な使い方は…その他、オペレータの技術指導など、なんでもお気軽にご相談ください。

②厳しい訓練を受けたサービスマンを全国各支店、営業所、出張所、指定工場に配置しています。万一の故障にはお電話一本で、この熟練サービスマンがスグに参上します。

③電子計算機による部品の集中管理方式を採用。適正在庫、部品の即納体制を実現しました。ポルト一本でもお気軽にどうぞ。迅速にお届けいたします。

④サービス工場はいずれも最新の設備技術をもって、スピードアップと再生技術の向上を計っています。

