



### ■作業量の大幅アップ

エンジンのパワーアップ、52→55PS。  
作業機油圧を標準ポンプ採用により、140kg/cm<sup>2</sup>と高圧化し、ダンピングクリアランス、ダンピングリーチ、バケット容量を大きくし積込みの容易化、および作業量の増大。

### ■運転手の疲労をなくしました

変速、燃料レバーを左側に移し、バケット操作レバーを1本レバーとし操作を容易にした。  
主クラッチペダル、操向レバー操作力を軽減。  
オペレータシートを大型にするとともに前後調整可能とし居住性を向上。

### ■耐久性の向上

主クラッチを湿式複板にし調整間隔の延長、耐久性を4倍にした。

ダストシール入りの組立履帯を標準仕様としたためリンクピン、ブッシュの摩耗がなくなりました。またローラーガードを強化し足回りの耐久性を向上。

### ■整備時間の短縮、ユニット交換の容易化

操向ブレーキのバンドを3分割にしライニングの交換、調整の容易化をはかった。  
エンジン、主クラッチ、ミッションのユニット交換を可能にした。  
バケットリンク関係にダストシールを装着し給脂間隔を延長。

### ■安定性の向上

接地長を長くし、最低地上高を高くし軟弱地、不整地での安定性、作業性を向上。

運転整備重量	6800kg
機関出力	55PS

性能

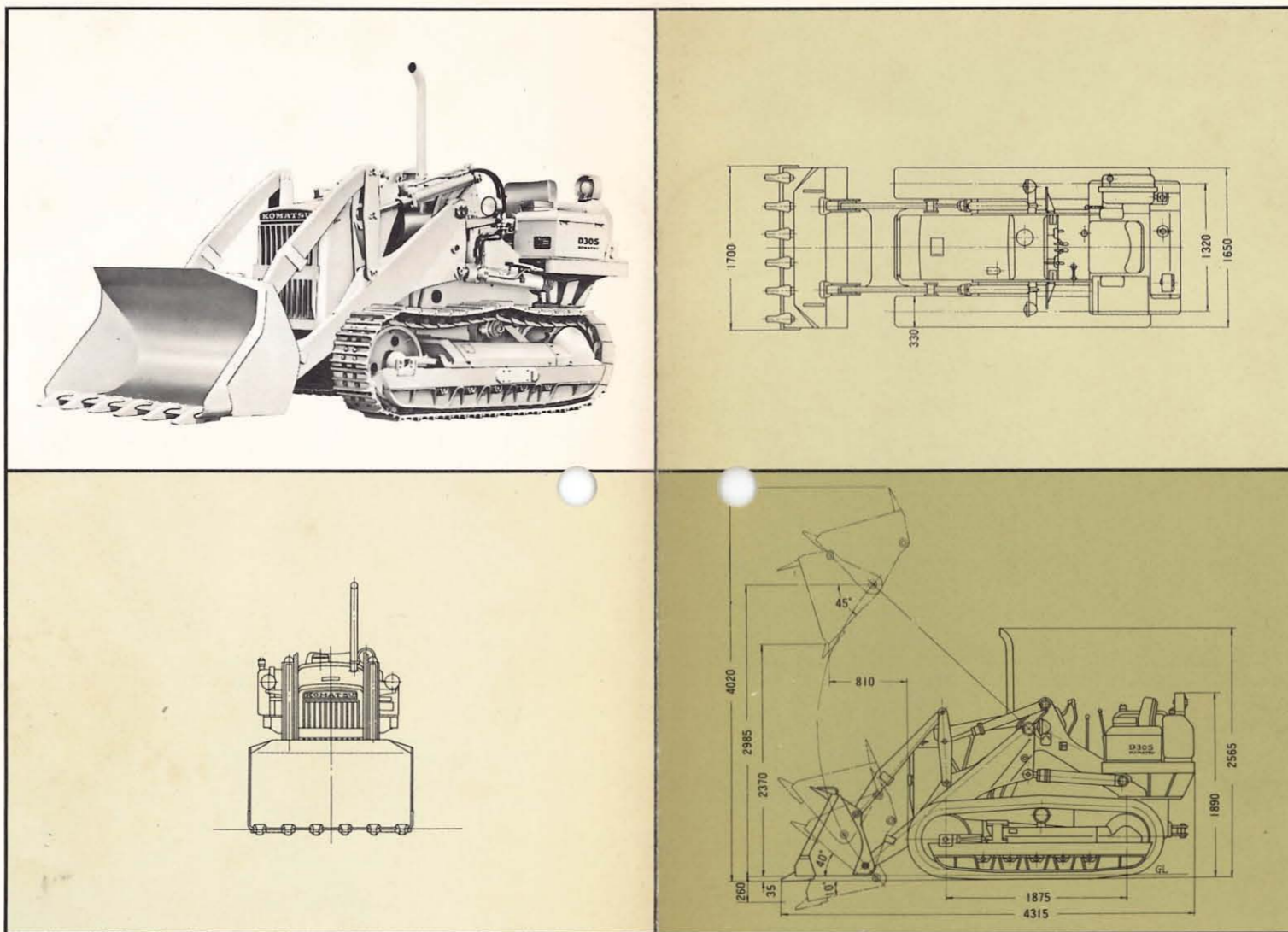
バケット容量 (標準)	0.8m <sup>3</sup>	
最大積載重量	1600kg	
速度段	走行速度 (km/h)	最大けん引力 (kg)
前進 1 速	2.6	5200
2 速	3.6	
3 速	5.2	
4 速	9.8	
後進 1 速	3.8	
2 速	7.0	

(ただし最大けん引力は機関最大トルク時の機械効率を85%としたときの計算値です)

最小施回半径	2.0m
登坂能力	30度

主要寸法

全長	4315mm
全幅 (車体)	1650mm
バケット幅	1700mm
全高 (履板突起を含む)	
バケット地上高 (履板突起を含む) (排気管先端まで)	2565mm
バケット地上高 (同上)	1890mm
	(排気管を除く後照灯カバーまで)
バケット上昇 (同上)	4020mm
接地長	1875mm
履帯中心距離	1320mm
履板幅	330mm
接地面積	12380cm <sup>2</sup>
接地圧	0.55kg/cm <sup>2</sup>
最低地上高 (履板突起を含まず)	310mm
	(横軸ケースドレンプラグプロテクタまで)
バケットヒンジピン高さ (同上)	2985mm
ダンピングクリアランス (45°前傾)(同上)	2370mm
ダンピングリーチ (45°前傾)	810mm
バケット後傾角 (地上)	40度
バケット前傾角 (最高位置)	50度
掘削深さ (10°前傾)(履板突起を含まず)	260mm



機関

名称	いすゞDA220-DC	ディーゼル機関
形式	4 サイクル水冷式・直列形予燃焼室式	
シリンダ数-径×行程	4 - 100mm × 130mm	
総排気量	4084cc	
性能		
定格回転速度	1800rpm	
定格出力	55PS	
作業時最大トルク	(1400rpmにおいて) 23.5kgm	
燃料消費率	205g/psh	
燃料	軽油 (JIS 2号)	
始動方式	始動電動機式	

伝導装置

主クラッチ	湿式複板スプリング式・スプリングブースタ・ブレーキ付足動式
-------	-------------------------------

速機

形式	平歯車すべりかみ合式・手動式潤滑油はねかけ式
変速段数	前進 4 段 後進 2 段
横軸減速機	曲り歯かさ歯車式・潤滑油はねかけ式
操向装置	
操向クラッチ	乾式多板スプリング式・手動スプリングブースタ付
操向ブレーキ	乾式バンド式・手動操向クラッチ連動式
終減速機	平歯車 1 段減速・潤滑油はねかけ式

足回り装置

懸架方式	硬式
ローラの数	
上部ローラの数	片側 1 組
下部ローラの数	片側 5 組
履帯	

形式	組立式セミダブルグローサ
履板突起高さ	35mm
履板の枚数	片側 37枚
ピッチ	154mm

油圧装置

最大圧力	140kg/cm <sup>2</sup>
油圧ポンプ	
形式	ギヤポンプ
吐出量	89 ℓ/min
	(機関定格回転速度1800rpmにおいて)

操作弁

形式	2 連スプール
操作位置	リフト弁 浮・下・保・上の 4 位置 ダンプ弁 ダンプ・保・チルトの 3 位置

リフトシリンダ

形式	ピストン式複動
内径×数	110mm × 2 個

ダンプシリンダ

形式	ピストン式複動
内径×数	80mm × 2 個

作動油タンク

形式	操作弁組込式
装着位置	運転席右側
口過方式	フルフロー式

けん引装置

形式	ピン式固定式
地上からの高さ (履板突起を含まず)	440mm

水、油類の種類および容量

冷却水	21 ℓ
燃料タンク	(JIS 2号軽油) 115 ℓ
潤滑系統	
機関潤滑油	E.O. 6.4 ℓ
主クラッチ	E.O. 5 ℓ
変速機横軸減速機	E.O. 19.5 ℓ
終減速機 (左右各)	E.O. 10 ℓ
油圧装置	E.O.10-DS 65 ℓ

アタッチメント

- ブルドーザ装置
- バックホー
- スキットローダ
- ダンピングフォーク
- サイドダンプ
- 岩石バケット
- トゥイングウインチ
- ロッキングウインチ
- 汎用バケット
- スノウプラウ
- 雪寒車

●● 小松製作所

本 社  
 東京都港区赤坂2丁目3番6号 小松ビル  
 東京 (03) (584) 7111 (大代表)

北海道支店  
 札幌市手稲東1南6丁目2番地  
 札幌 (0122) (62) 8111 (代表)

東北支店  
 仙台市原町南の目字20丁谷地150  
 仙台 (0222) (56) 7111 (代表)

北陸支店  
 新潟県西蒲原郡黒崎村  
 新潟 (0252) (66) 9511 (代表)

東京支店  
 東京都港区赤坂2丁目3番6号 小松ビル  
 東京 (03) (584) 7111 (大代表)

東海支店  
 横浜市西区北幸1の8の6 三栄ビル内  
 横浜 (045) (311) 5721 (代表)

中部支店  
 愛知県一宮市丹陽町三ツ井字下平318の1  
 一宮 (0568) (77) 1131 (大代表)

大阪支店  
 大阪府豊中市穂積166  
 豊中 (068) (64) 2121 (代表)

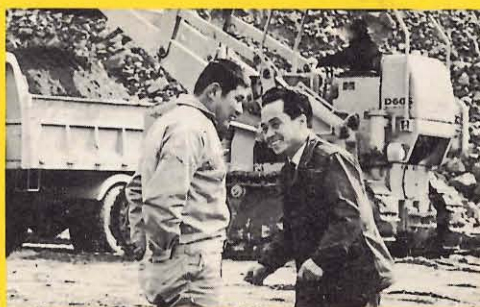
中国支店  
 広島県佐伯郡五日市町  
 五日市 (0829) (21) 3111 (代表)

四国支店  
 高松市屋島西町1992  
 高松 (0878) (41) 1181 (代表)

九州支店  
 福岡市箱崎飛鳥町4113  
 福岡 (092) (64) 3111 (代表)

ビフォアサービスからアフターサービスまで

強力な小松のサービスネットワークが、いつ、どこでも、スグに……あなたの要望にお応えします。



①フィールドマンはあなたの相談役です。購入・下取りの条件は…機械の効果的な使い方は…その他、オペレータの技術指導など、なんでもお気軽にご相談ください。



②厳しい訓練を受けたサービスマンを全国各支店、営業所、出張所、指定工場に配置しています。万一の故障には、お電話一本で、この熟練サービスマンがスグに参上します。

③電子計算機による部品の集中管理方式を採用。適正在庫、部品の即納体制を実現しました。ポルト一本でもお気軽にどうぞ。迅速にお届けいたします。

④サービス工場はいずれも最新の設備投資をもって、スピードアップと再生技術の向上を計っています。

