

TCM

大型フォークリフト

24ton

FD240



<http://www.keiyou.net>

最新技術を凝縮した 「排出ガス3次規制対応エンジン」を搭載

NOx（窒素酸化物）、PM（粒子状物質）等の排出を大幅に低減、環境に優しい新型エンジン。

窒素酸化物 (NOx)	炭化水素 (HC)	粒子状物質 (PM)	黒煙濃度
35%削減	70%削減	20%削減	50%削減

※当社従来車比

クラス最大の190kWインタークーラー・ターボ付ディーゼルエンジンを搭載。過酷な連続作業にも余裕たっぷりのビックパワーを発揮します。



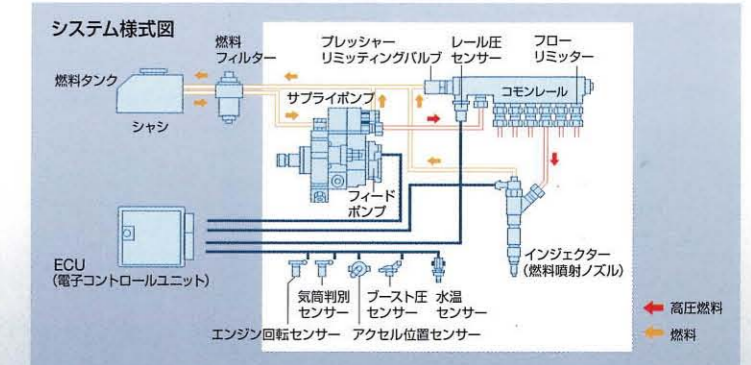
HIGH POWER DIESEL ENGINE 6M70-TL

総排気量 (cc)	12,882
定格出力 (kW/rpm)	190/2,000 (GROSS)
(PS/rpm)	258/2,000 (GROSS)
最大トルク (N・m/rpm)	1,080/1,600 (GROSS)

エンジン使用燃料にはJIS K2204に準じたものを使用して下さい。

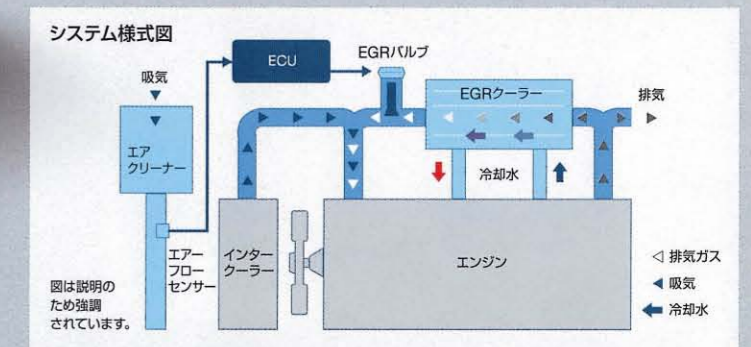
コモンレール式電子制御燃料噴射システム

エンジン回転数に関わらず燃料を高圧で噴射できるため、微粒化した燃料と空気の混合が促進され、排気中の黒煙の発生を抑制し、PMを低減することができます。また、燃料噴射の高度な電子制御が可能になったため、これまで以上に高精度に燃料をコントロールでき、排出ガスのクリーン化が図れます。



NOx低減を追求した高精度クールドEGRシステム

燃焼温度を抑え、NOx低減と燃費向上をかなえるクールドEGR（排ガス再循環）システムに、新たに空燃比フィードバック式制御を採用。エンジンの稼働状態に合わせた、きめ細かい最適なEGR制御により、NOx低減と燃費向上を追求しています。



NO.1 進化形。

発売以来NO.1を走り続けるFD240が、次代の要求に応えその性能に磨きをかけました。

TCMの24tフォークリフトは、1989年発売以来現在に至るまで、常にトップシェアを堅持し続けてまいりました。これは、その性能の良さ、耐久性、最先端技術、そして現場を知り尽くした数々のノウハウなど、まさにユーザの信頼の証と言えるでしょう。そして今、その性能を更に進化させた新型FD240が完成。世界環境基準をクリアした排出ガス3次規制対応エンジン搭載、安全性が一段と向上する荷役・走行インターロックの採用、抜群の前後広視界、操作性に優れた4速オートミッションなど新型FD240はまさにこれからの物流の新時代をリードするNo.1「Comfortableフォークリフト」と言えるでしょう。

写真はオプション装備車です

<http://www.keiyou.net>

オペレータに優しい快適空間は、 「キメの細かい」心遣いから生まれた。

オペレータに優しいComfortableフォークリフト

キャビン内はトップクラスの快適さ。運転席はフローティングコックピット、デラックスシートなどの採用により、低振動で乗り心地も最高。オペレータに優しい装備です。

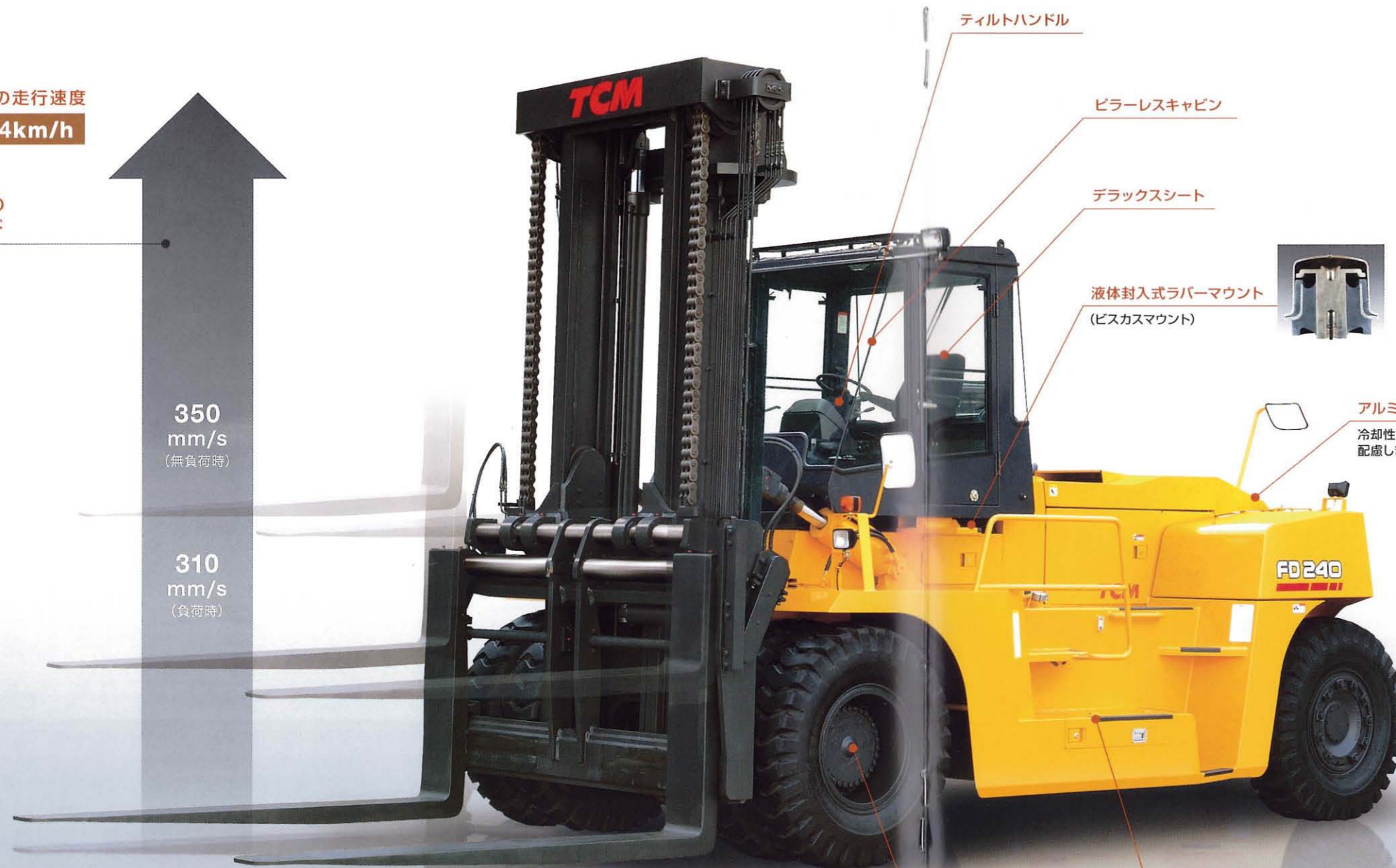
トップクラスの走行速度

無負荷時 **34km/h**

トップクラスの リフトスピード

350
mm/s
(無負荷時)

310
mm/s
(負荷時)



フラットでワイドなステップ

乗降時の安全を考慮したフラットでワイドなステップ。

密閉型湿式ディスクブレーキ

荷役・走行インターロックを標準装備

オペレータが正しい運転操作位置にいる場合のみ、荷役・走行操作が可能になる安全機能。(産業車両安全規格 ISO/DIS3691に対応済) オペレータの事故防止のための補助システムです。

※走行インターロック機構は駆動を停止させるものでブレーキがかかるわけではありません。降車時には必ず駐車ブレーキをかけてください。



スタータスイッチがON位置のとき、シートから離れるとアラームが鳴ります。約3秒後に走行は中立状態で荷役はロックして警告灯が点灯します。

低騒音・低振動キャビンを装備

運転席とフレームの間に液体封入式ラバーマウント (ビスカスマウント) を採用。油圧装置にも集中ラバーマウントを施しキャビン内の騒音と振動を低減。



集中スイッチパネル

スイッチ類を運転席右側に集中配置・視認性・操作性を向上しました。



大容量エアコン標準装備

4.7kW (4000kcal) の大容量エアコン標準装備によりキャビン内はいつも快適。

冷房能力

4.7kW

暖房能力

5.9kW

ビラーレスキャビン&コンパクトメーターパネルを装備

前後のビラーをなくして快適な視界を確保。またコンパクトメーターパネルの採用により開放感のある前方視界を実現。



後方視界の改善

バランスウェイトの形状を改良し、後方の視界を大幅に改善。



<http://www.keiyou.net>

過酷な作業環境だから すべてを簡単操作で疲労軽減。

作業効率、安全性を高めた操作性。



鋼材、コンテナなどの重量荷役作業をパワフルに、安全に、機敏にリードする操作性と作業性に優れた大型フォークリフトです。

作業レバーに油圧パイロット式コントロールバルブを装備

油圧アシストレバーとアームレスト装備により、軽い操作力での微妙な制御も可能、フィンガータッチ操作でハードワークも容易になります。



レバー操作力 **0.7kg**

4速オートミッション (2本レバー式) 装備

作業に合わせて1速~4速、または2速~4速での自動変速が選択可能で、自動車感覚で運転ができます。また1速固定、2速固定の選択ができます。操作レバーはハンドルをにぎったまま前後進・シフト変更が可能な2本レバー式が採用されています。

1速	1速固定
2速	2速固定
D(P)	1速 ↔ 2速 ↔ 3速 ↔ 4速
D(E)	2速 ↔ 3速 ↔ 4速

(P)パワーモード (E)エコノミーモード

少回転ハンドルを装備

軽くて、すぐ切れる全油圧式ステアリングシステムで切り返しの多い作業も容易です。

ハンドル操作力 **1.0kg**
ハンドル回転数 **3.8回転**



電気式パーキングシステムを装備

パーキングブレーキは電気式で簡単に操作できます。また、エンジンストップ時には自動的にパーキングブレーキがかかり、かけ忘れを防止します。



デラックス多機能シートを標準装備

リクライニング、前後スライド、回転、上下調整、肘掛け(上下調整可)付のクッション性に優れたサスペンションシートを標準装備。



大容量エアークリーナ

サイクロン方式でメンテナンスが容易。



大容量燃料タンク

燃料給油サイクルを大幅に延ばし作業効率を向上させました。

600ℓ



1本ステアシリンダ方式

1本ステアシリンダ方式の採用により、据切り性能をアップし、ハンドル操作を容易にしました。

構造の簡素化と耐久性UPにより メンテナンス性が向上しました。

保守点検が一段と容易。



大きく開くボンネットと左右サイドパネルの三方開きにより、エンジンルーム内の点検整備が簡単に行えます。また、マスト周りの給脂箇所を集中配置し、バッテリーボックスには開閉式ワイドカバーを採用しました。ボンネット上部のエアクリーナーは点検・清掃も容易です。

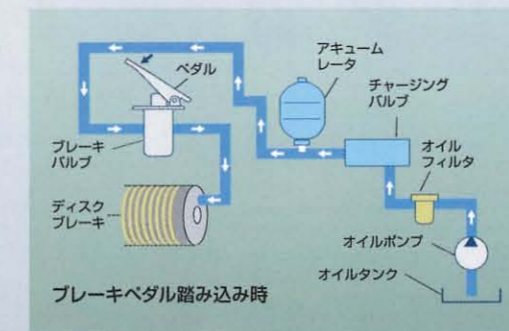
密閉型湿式ディスクブレーキ

ブレーキは湿式ディスクタイプ(強制冷却システム付)を採用。安定したブレーキ性能はもちろん、従来のドラムブレーキタイプのようなライニング摩耗がなく、メンテナンスコストを大幅に削減しました。



全油圧式パワーブレーキシステムを装備

パワーブレーキシステムを作動油のみのシステムに変更したことで、エアやブレーキオイルの部分がなくなりメンテナンス性が向上しました。



<http://www.keiyou.net>



- この仕様は性能向上のため予告なく変更することがあります。
- このカタログに印刷された車両の色調は、撮影・印刷の都合により実際の車両と多少異なって見える事があります。
- このカタログで使用している写真は説明のため一部カットしている場合があり、実車とは異なります。



ISO 9001 認証取得 (滋賀工場)



ISO 14001 認証取得 (滋賀工場)

TCM株式会社

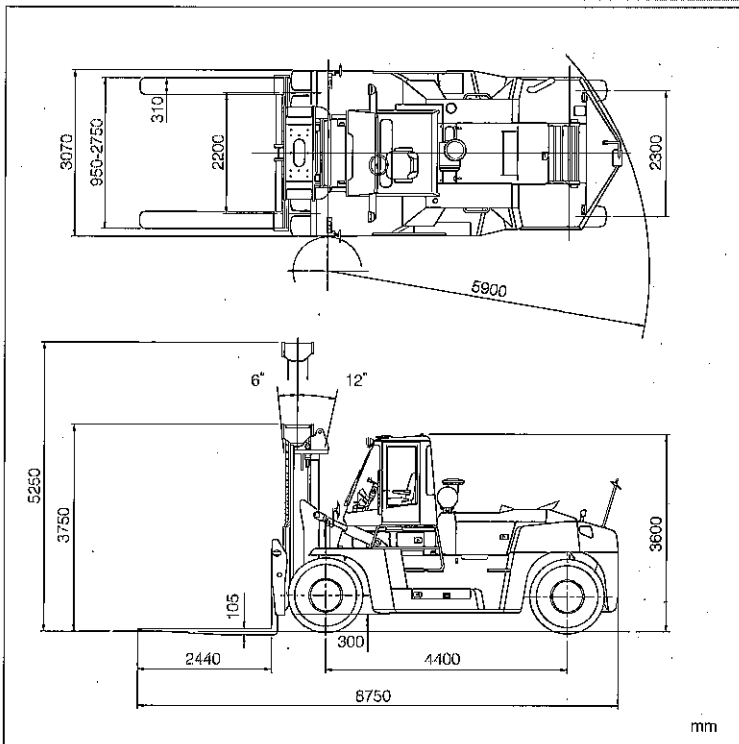
営業本部 / 〒105-0003 東京都港区西新橋 1-15-5 ☎ 03(3591)8229
<http://www.tcm.co.jp>

販売店

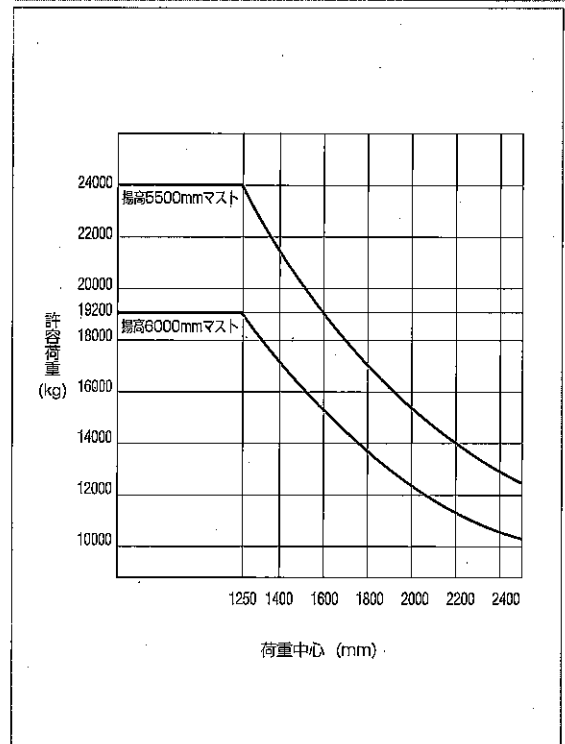
<http://www.keiyou.net>

カタログNo. FM08-8F0/1
TA-0805030

外形寸法図



荷重表



標準仕様			
● 車両形式		FD240-4	
● 性能			
最大荷重	kg	24000	
荷重中心	mm	1250	
最大揚高	mm	3000	
上昇速度	負荷	mm	310
	無負荷	mm	350
マスト傾斜角度	deg	6 - 12	
最高走行速度(前進)	km/h	34	
最小旋回半径	mm	5900	
● 寸法			
全長	mm	8750	
全幅	mm	3070	
全高	フォーク地上時	mm	3750
	最大揚高時	mm	5250
	キャビン	mm	3600
ホイールベース	mm	4400	
トレッド	前輪	mm	2200
	後輪	mm	2300
フォーク長さ	mm	2440×310×105	
フォーク調整間隔	mm	950-2750	
最低地上高	mm	300	
● 重量			
車両重量	kg	34450	
● 変速			
変速段数	前 / 後	4 / 4	
● エンジン			
形式	三菱ふそう6M70-TL ディーゼルエンジン		
シリンダ配列/燃機方式/NA or T	直6/直噴/ T/インタークーラ		
総排気量	ℓ	12.882	
定格出力	kW/rpm	190/2000(GROSS) 178/2000(NET)	
最大トルク	N·m/rpm	1080/1600(GROSS) 1043/1600(NET)	
ジェネレータ出力	V/AH	24/90	
● タイヤ			
前輪(ダブル)	14.00-24-24PR		
後輪	14.00-24-24PR		

主要装備一覧

- コモンレール式電子制御ディーゼルエンジン
- 4速オートミッション (2本レバー式)
- ビラーレススチールキャビン
- デラックス多機能サスペンションシート
- 密閉型湿式ディスクブレーキ
- 荷役・走行インターロックシステム (離席時)
- 電気式パーキングブレーキシステム
- 大容量エアコンディショナー
- パワーステアリング
- 油圧パイロット式荷役レバー
- 前後部作業灯
- 大容量燃料タンク (600ℓ)
- 全油圧式パワーブレーキシステム
- ラジエーターリザーブタンク
- ティルトハンドル
- バックブザー
- 集中一体メータパネル
- サイドミラー・ルームミラー・リアアンダーミラー
- フロント・リアコンビネーションランプ
- ヘッドライト (ハロゲン)
- 燃料フィルタ・ウォーターセパレータ
- ダブルエレメントエアクリナー
- キーオフリフトロック

● 本仕様および装備は改良のため予告なく変更する事があります。